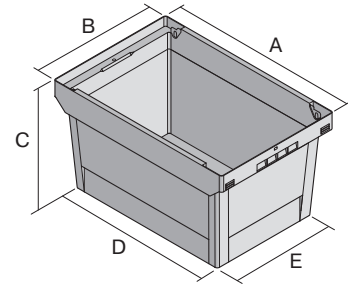


Mehrwegbehälter MB, Standardausführung

MB64221 | Datenblatt



Pos. Abmessungen, Toleranzen nach DIN 16901

Pos.	Abmessungen, Toleranzen nach DIN 16901	
A	Außenlänge oben	600 mm
B	Außenbreite oben	400 mm
C	Höhe	223 mm
D	Bodenlänge außen	505 mm
E	Bodenbreite außen	335 mm

Eigenschaften	*Belastungsangaben nach EN 13117
Eigengewicht	1,86 kg
*Inhaltsbelastung	30 kg
Volumen	38 Liter
Garantie	5 year BITO QUALITY
ESD	ESD auf Anfrage
Temperaturbeständigkeit	-20°C bis +90°C
Lebensmittelecht	✓
Material	PP
Lagerartikel	✓
Stück/Palette	136
Stück/VE	1
Farbe	taubenblau
Bestell-Nr.	6-11089

Weitere Farben / Sonderfarben auf Anfrage

Abmessungen, Toleranzen nach DIN 16901	
Außenlänge oben	600 mm
Außenbreite oben	400 mm
Höhe	223 mm
Innenlänge oben	540 mm
Innenbreite oben	371 mm
Innenlänge unten	498 mm
Innenbreite unten	329 mm
Höhe Stapelrand	50 mm

Bedruckung	
Tampondruck Vorderseite	240 x 90 mm
Tampondruck Rückseite	240 x 90 mm
Tampondruck Längsseite	250 x 90 mm
Siebdruck Vorderseite	210 x 50 mm
Siebdruck Rückseite	210 x 50 mm
Siebdruck Längsseite	380 x 60 mm
Heißprägung Vorderseite	240 x 90 mm
Heißprägung Rückseite	240 x 90 mm
Heißprägung Längsseite	250 x 90 mm
Spritzprägung Längsseite	235 x 25 mm

Information & Service
www.bito.com

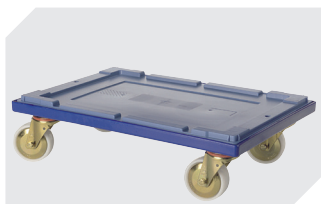
BITO
 LAGERTECHNIK

Mehrwegbehälter MB, Standardausführung

MB64221 | Zubehör



Stülpdeckel
für Mehrwegbehälter MB
L 600 x B 400 mm
6-30276



Transportroller
für Mehrwegbehälter 600 x 400 mm
L 620 x B 420 mm
6-15510



Verbindungsclips
6-15625



Etikettentaschen
selbstklebend
2 Seiten offen
L 145 x B 100 mm
46-21108



Etikettentaschen
selbstklebend
3 Seiten offen
L 175 x B 105 mm
6-5031

Information & Service
www.bito.com

