

# Couvercle coiffant, pour bacs de distribution, série MB

## MBSU43 | Fiche technique



Pos. Dimensions, tolérances conformes à la norme DIN 16901

A	Longueur extérieure au bord sup.	408 mm
B	Largeur extérieure au bord sup.	307 mm

Caractéristiques produit \* Charges selon la norme EN 13117

Poids propre 0,48 kg

ESD No

Matériau PP

Article en stock ✓

pcs/lot 1

coloris bleu-gris

Réf. 6-30277

Dimensions, tolérances conformes à la norme DIN 16901

Longueur extérieure au bord sup. 408 mm

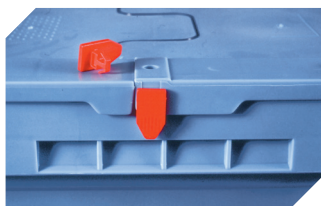
Largeur extérieure au bord sup. 307 mm

Information & Service  
[www.bito.com](http://www.bito.com)

**BITO**  
LAGERTECHNIK

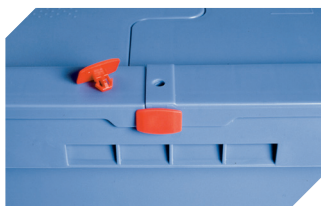
Couvercle coiffant, pour bacs de distribution, série MB

## MBSU43 | Accessoires



### Scellés de sécurité

MBP1 - pour la BITOBOX MB  
6-10810



### Scellés de sécurité

MBP2 - pour la BITOBOX MB  
6-15705



### Scellés de sécurité

MBP2-L - pour la BITOBOX MB, XL, SL  
6-19162



### Clips de fermeture

pour bacs BITOBOX MB  
6-20299



### Plombage à codes à barres

MBP3 - pour les bacs MB de toutes  
dimensions et les bacs XL 800 x 600  
mm  
6-31550

Information & Service  
[www.bito.com](http://www.bito.com)

**BITO**  
LAGERTECHNIK