

# Kleinladungsträger KLT KLT64270 | Datenblatt



Pos. Abmessungen, Toleranzen nach DIN 16901

Pos.	Abmessungen, Toleranzen nach DIN 16901	
A	Außenlänge oben	600 mm
B	Außenbreite oben	400 mm
C	Höhe	270 mm

## Eigenschaften \*Belastungsangaben nach EN 13117

Eigengewicht	2,72 kg
*Auflast	500 kg
*Inhaltsbelastung	50 kg
Volumen	48 Liter

Garantie	5 year BITO QUALITY
ESD	ESD auf Anfrage
Temperaturbeständigkeit	-20°C bis +80°C
Lebensmittelecht	✓
Material	PP

Lagerartikel	✓
Stück/VE	1
Farbe	türkis
Bestell-Nr.	9-16809

Weitere Farben / Sonderfarben auf Anfrage

## Abmessungen, Toleranzen nach DIN 16901

Außenlänge oben	600 mm
Außenbreite oben	400 mm
Höhe	270 mm
Innenlänge oben	541 mm
Innenbreite oben	368 mm
Innenhöhe	266 mm

Information & Service  
[www.bito.com](http://www.bito.com)

**BITO**  
LAGERTECHNIK

## Kleinladungsträger KLT

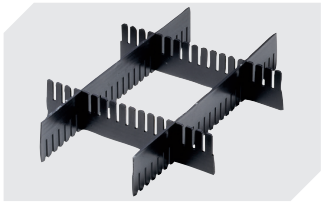
# KLT64270 | Zubehör



**Tütenleisten**  
demontierbar  
**6-31553**



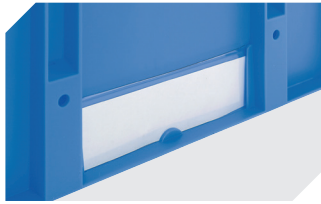
**Etiketten**  
für BITOBOX XL und KLT mit einer  
Mindesthöhe von 170 mm  
B 210 x H 74 mm  
**43-14557**



**Stecksystem-Unterteiler**  
Wandstärke: 5 mm  
L 1150 x H 50 mm  
**43-18417**



**Palettenabdeckhauben**  
L 1220 x B 820 mm  
**9-18421**



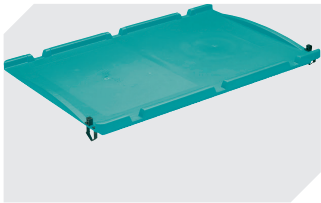
**Etikettenabdeckungen**  
für Eurostapelbehälter XL und  
Kleinladungsträger KLT  
B 209 x H 67 mm  
**9-20053**



**Etikettenabdeckungen**  
für Kleinladungsträger KLT  
für Eurostapelbehälter XL  
mit Herausfallschutz  
B 218 x H 80 mm  
**9-20054**



**Auflagedeckel**  
für Kleinladungsträger KLT  
L 600 x B 400 mm  
**43-20497**



**Auflagedeckel**  
einseitig anscharniert  
montiert auf Kleinladungsträger KLT  
L 600 x B 400 mm  
**43-21523**



**Transportroller**  
Material Rad: Gummi  
L 620 x B 420 mm  
**43-21883**



**Etikettentaschen**  
selbstklebend  
3 Seiten offen  
L 175 x B 105 mm  
**6-5031**