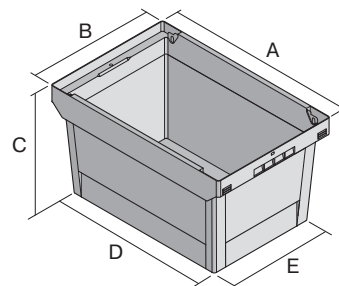


Bacs de distribution MB Eco, avec couvercle double rabat intégré, bac en matériau recyclé, couvercle en polypropylène

## MBD64221Eco | Fiche technique



Pos. Dimensions, tolérances conformes à la norme DIN 16901

Pos.	Dimensions, tolérances conformes à la norme DIN 16901	
A	Longueur extérieure au bord sup.	610 mm
B	Largeur extérieure au bord sup.	400 mm
C	Hauteur	240 mm
D	Longueur ext. base	505 mm
E	Largeur ext. base	335 mm

### Caractéristiques produit

Poids propre	2,41 kg
Capacité de gerbage*	180 kg
*Capacité de charge	27 kg
Volume	38 litres
Garantie	2 ans de garantie
ESD	No
Sécurité alimentaire	-
Matériau	polypropylène recyclé
Article en stock	-
Pièces/palette	104
pcs/lot	1
Réf.	C0402-0432

Autres coloris / coloris spéciaux disponibles sur demande  
Toutes les informations écrites ou orales sur les propriétés et les applications des produits sont fournies en toute conscience. Ces indications sont basées sur notre expérience et ne peuvent pas être garanties comme étant les seules propriétés contraignantes du produit. Il est de la responsabilité du client de vérifier si la marchandise commandée est adaptée à l'utilisation prévue. Pour toutes les dimensions, des variations dimensionnelles sont possibles dans le cadre des tolérances de fabrication en vigueur.

\* Les données de capacité de charge selon la norme EN 13117 se réfèrent à une température ambiante de 23 °C.

### Dimensions, tolérances conformes à la norme DIN 16901

Longueur extérieure au bord sup.	610 mm
Largeur extérieure au bord sup.	400 mm
Hauteur	240 mm
Longueur intérieure au bord supérieur	540 mm
Largeur intérieure au bord sup.	371 mm
Longueur intérieure à la base	498 mm
Largeur intérieure à la base	329 mm
Hauteur intérieure utile (bacs empilés)	198 mm
Hauteur rebord de gerbage	50 mm

### Marquage

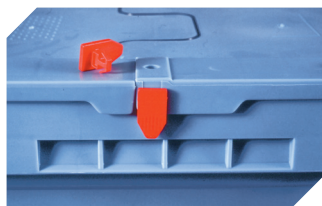
Marquage par tamponnage en façade	240 x 90 mm
Marquage par tamponnage au dos	240 x 90 mm
Marquage par tamponnage grand côté	250 x 90 mm
Marquage par sérigraphie en façade	210 x 50 mm
Marquage par sérigraphie au dos	210 x 50 mm
Marquage par sérigraphie grand côté	380 x 60 mm
Marquage à chaud en façade	240 x 90 mm
Marquage à chaud au dos	240 x 90 mm
Marquage à chaud grand côté	250 x 90 mm
Marquage par injection grand côté	235 x 25 mm

Information & Service  
[www.bito.com](http://www.bito.com)

**BITO**  
LAGERTECHNIK

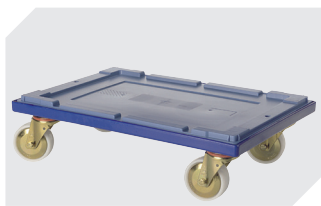
Bacs de distribution MB Eco, avec couvercle double rabat intégré, bac en matériau recyclé, couvercle en polypropylène

## MBD64221Eco | Accessoires



### Scellés de sécurité

MBP1 - pour la BITOBOX MB  
**6-10810**



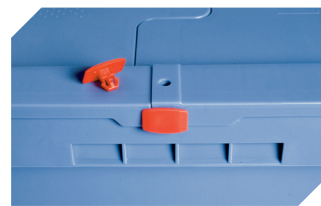
### Plateaux roulants

pour bacs de distribution MB  
600 x 400 mm  
l 620 x l 420 mm  
**6-15510**



### Clips de fermeture

**6-15625**



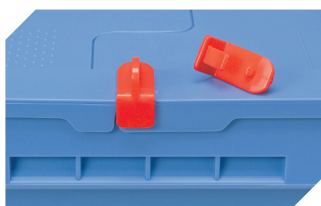
### Scellés de sécurité

MBP2 - pour la BITOBOX MB  
**6-15705**



### Scellés de sécurité

MBP2-L - pour la BITOBOX MB, XL, SL  
**6-19162**



### Clips de fermeture

pour bacs BITOBOX MB  
**6-20299**



### Pochettes porte-documents

fixation auto-adhésive  
2 côtés ouverts  
l 145 x l 100 mm  
**46-21108**



### Côtés avec encoches porte-sacs

peut être démonté  
**6-31553**



### Pochettes porte-documents

fixation auto-adhésive  
3 côtés ouverts  
l 175 x l 105 mm  
**6-5031**

Information & Service  
[www.bito.com](http://www.bito.com)

**BITO**  
LAGERTECHNIK