

# Kleinladungsträger KLT mit Doppelboden KLT64170D | Datenblatt



Pos. Abmessungen, Toleranzen nach DIN 16901

| Pos. | Abmessungen, Toleranzen nach DIN 16901 |        |
|------|--|--------|
| A    | Außenlänge oben                        | 600 mm |
| B    | Außenbreite oben                       | 400 mm |
| C    | Höhe                                   | 170 mm |

## Eigenschaften

|                         |  |
|-------------------------|--|
| Eigengewicht            | 2,50 kg                                    |
| *Auflast                | 500 kg                                     |
| *Inhaltsbelastung       | 75 kg                                      |
| Volumen                 | 26 Liter                                   |
| Garantie                | 5 year BITO QUALITY                        |
| ESD                     | -  |
| Temperaturbeständigkeit | -20°C bis +60°C                            |
| Lebensmittelecht        | ✓  |
| Material                | PP   |
| Lagerartikel            | ✓  |
| Stück/VE                | 1  |
| Farbe                   | Behälterfarbe türkis - Bodenplatte schwarz |
| Bestell-Nr.             | 9-17508                                    |

Weitere Farben / Sonderfarben auf Anfrage

Alle schriftlichen oder mündlichen Angaben zu den Produkteigenschaften und den Produkt-Anwendungsfeldern werden nach bestem Wissen gemacht. Die Angaben basieren auf unseren Erfahrungswerten, die regelmäßig nicht im Sinne einer Eigenschaft des Produkts zugesichert werden können. Der Besteller bleibt dafür verantwortlich selbst zu prüfen, ob sich die bestellte Ware für die von ihm vorgesehene Verwendung eignet. Alle Maßangaben unterliegen Toleranzen.

\*Belastungsangaben nach EN 13117 bei 23°C Umgebungstemperatur

## Abmessungen, Toleranzen nach DIN 16901

|                  |        |
|------------------|--------|
| Außenlänge oben  | 600 mm |
| Außenbreite oben | 400 mm |
| Höhe             | 170 mm |
| Innenlänge oben  | 541 mm |
| Innenbreite oben | 368 mm |
| Innenhöhe        | 150 mm |

Information & Service  
[www.bito.com](http://www.bito.com)

**BITO**  
LAGERTECHNIK

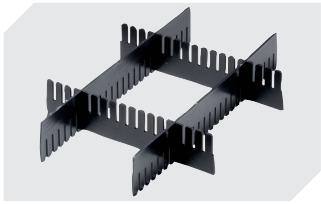
# Kleinladungsträger KLT mit Doppelboden KLT64170D | Zubehör



**Tütenleisten**  
demontierbar  
6-31553



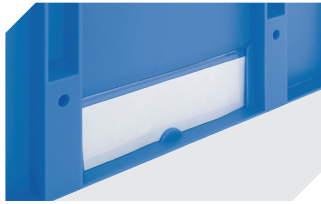
**Etiketten**  
für BITOBOX XL und KLT mit einer  
Mindesthöhe von 170 mm  
B 210 x H 74 mm  
43-14557



**Stecksystem-Unterteiler**  
Wandstärke: 5 mm  
L 1150 x H 50 mm  
43-18417



**Palettenabdeckhauben**  
L 1220 x B 820 mm  
9-18421



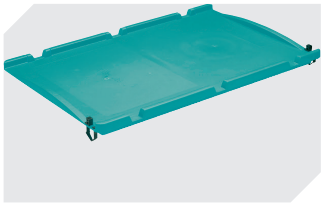
**Etikettenabdeckungen**  
für Eurostapelbehälter XL und  
Kleinladungsträger KLT  
B 209 x H 67 mm  
9-20053



**Etikettenabdeckungen**  
für Kleinladungsträger KLT  
für Eurostapelbehälter XL  
mit Herausfallschutz  
B 218 x H 80 mm  
9-20054



**Auflagedeckel**  
für Kleinladungsträger KLT  
L 600 x B 400 mm  
43-20497



**Auflagedeckel**  
einseitig anschnürbar auf Kleinla-  
dungsträger KLT und Eurostapelbe-  
hälter XL  
L 600 x B 400 mm  
43-21523



**Transportroller**  
Material Rad: Gummi  
L 620 x B 420 mm  
43-21883



**Etikettentaschen**  
selbstklebend  
3 Seiten offen  
L 175 x B 105 mm  
6-5031