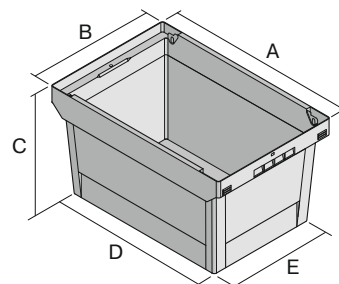


# Bacs de distribution, série MB, avec ouverture de prélèvement au petit côté

## MB64424 | Fiche technique



Pos. Dimensions, tolérances conformes à la norme DIN 16901

Pos.	Dimensions, tolérances conformes à la norme DIN 16901	
A	Longueur extérieure au bord sup.	600 mm
B	Largeur extérieure au bord sup.	400 mm
C	Hauteur	423 mm
D	Longueur ext. base	505 mm
E	Largeur ext. base	335 mm
F	Largeur ouverture de prélèvement	270 mm
G	Hauteur ouverture de prélèvement	217 mm

### Caractéristiques produit

Poids propre	2,95 kg
*Capacité de charge	35 kg
volume	74 litres
ESD	No
Qualité alimentaire	-
Matériau	PP
Article en stock	-
pcs/lot	1
Coloris	bleu-gris
Réf.	6-11084

### \* Charges selon la norme EN 13117

### Dimensions, tolérances conformes à la norme DIN 16901

Longueur extérieure au bord sup.	600 mm
Largeur extérieure au bord sup.	400 mm
Hauteur	423 mm
Ouverture de prélèvement l x H	270 x 217 mm

Autres coloris / coloris spéciaux disponibles sur demande

Information & Service  
[www.bito.com](http://www.bito.com)

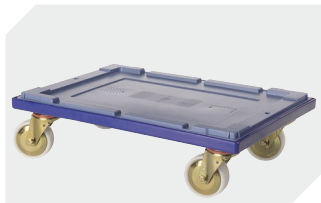
**BITO**  
 LAGERTECHNIK

# Bacs de distribution, série MB, avec ouverture de prélèvement au petit côté

## MB64424 | Accessoires



**Couvercle coiffant**  
pour bacs de distribution, série MB  
l 600 x l 400 mm  
**6-10886**



**Plateaux roulants**  
pour bacs de distribution MB  
600 x 400 mm  
l 620 x l 420 mm  
**6-15510**