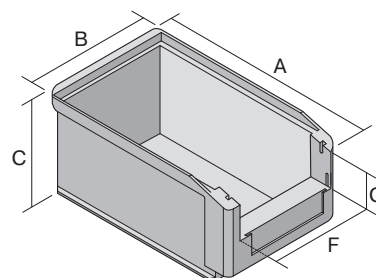
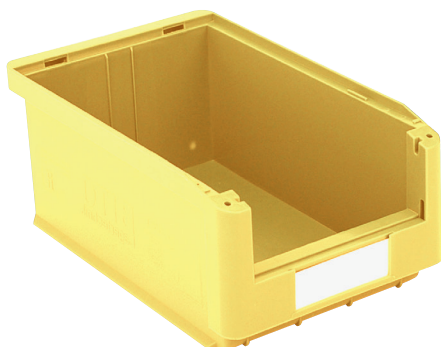


Bacs à bec, série SK

SK3521 | Fiche technique



Pos. Dimensions, tolérances conformes à la norme DIN 16901

Pos.	Dimensions, tolérances conformes à la norme DIN 16901	
A	Longueur extérieure au bord sup.	350 mm
B	Largeur extérieure au bord sup.	210 mm
C	Hauteur	145 mm
F	Largeur ouverture de prélèvement	163 mm
G	Hauteur ouverture de prélèvement	65 mm

Caractéristiques produit

Poids propre	0,59 kg
Capacité de gerbage*	90 kg
*Capacité de charge	15 kg
Volume	7,5 litres
Garantie	5 year BITO QUALITY
ESD	Version ESD sur demande
Résistance thermique	-20°C à +80°C
Sécurité alimentaire	✓
Matériau	PP
Article en stock	-
Pièces/palette	180
pcs/lot	10
coloris	jaune
Réf.	2-1454

Autres coloris / coloris spéciaux disponibles sur demande
Toutes les informations écrites ou orales sur les propriétés et les applications des produits sont fournies en toute conscience. Ces indications sont basées sur notre expérience et ne peuvent pas être garanties comme étant les seules propriétés contraignantes du produit. Il est de la responsabilité du client de vérifier si la marchandise commandée est adaptée à l'utilisation prévue. Pour toutes les dimensions, des variations dimensionnelles sont possibles dans le cadre des tolérances de fabrication en vigueur.

* Les données de capacité de charge selon la norme EN 13117 se réfèrent à une température ambiante de 23 °C.

Dimensions, tolérances conformes à la norme DIN 16901

Longueur extérieure au bord sup.	350 mm
Largeur extérieure au bord sup.	210 mm
Hauteur	145 mm
Longueur intérieure au bord supérieur	299 mm
Largeur intérieure au bord sup.	186 mm
Longueur intérieure à la base	296 mm
Largeur intérieure à la base	184 mm
Hauteur intérieure	134 mm
Hauteur de gerbage	138 mm
Hauteur côté en-dessous poignée	27 mm
Ouverture de prélèvement l x H	163 x 65 mm
Dimensions étiquettes L x l	98 x 36 mm

Marquage

Marquage par tamponnage en façade	60 x 20 mm
Marquage par tamponnage au dos	100 x 90 mm
Marquage par tamponnage grand côté	250 x 30 mm
Marquage par sérigraphie au dos	130 x 60 mm
Marquage à chaud au dos	160 x 90 mm
Marquage à chaud grand côté	250 x 20 mm
Marquage par injection grand côté	215 x 40 mm

Information & Service
www.bito.com

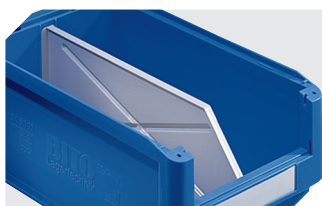
BITO
LAGERTECHNIK

Bacs à bec, série SK

SK3521 | Accessoires



Protèges-étiquette
pour bacs à bec, série SK
l 98 x l 39 mm
2-1063



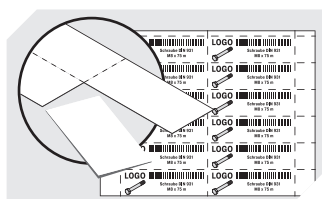
Séparateurs longitudinaux
pour bacs à bec, série SK
2-1074



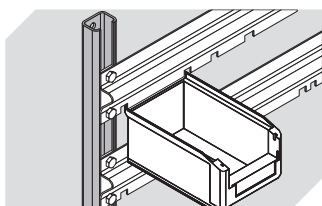
Visière
pour bacs à bec, série SK
2-1110



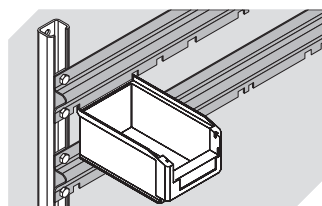
Couvercles anti-poussière
pour bacs à bec, série SK
l 330 x l 203 x H 2 mm
2-1134



Feuilles d'étiquettes
l 98 x H 36 mm
46-20775



Poteaux muraux pour rails d'accrochage
l 1000 x l 35 x H 25 mm
8-5928



Rails d'accrochage au mur
l 1126 mm
8-7869