

Pos. Dimensions, tolérances conformes à la norme DIN 16901

| Pos. | Dimensions, tolérances conformes à la norme DIN 16901 | |
|------|---|--------|
| A | Longueur extérieure au bord sup. | 85 mm |
| B | Largeur extérieure au bord sup. | 102 mm |
| C | Hauteur | 50 mm |
| F | Largeur ouverture de prélèvement | 77 mm |
| G | Hauteur ouverture de prélèvement | 21 mm |

Caractéristiques produit

* Charges selon la norme EN 13117

| | |
|----------------------|-------------------------|
| Poids propre | 0,04 kg |
| *Capacité de charge | 1 kg |
| Volume | 0,25 litres |
| Garantie | 5 year BITO QUALITY |
| ESD | Version ESD sur demande |
| Résistance thermique | -20°C à +80°C |
| Sécurité alimentaire | ✓ |
| Matériau | PP |
| Article en stock | - |
| Pièces/palette | 3360 |
| pcs/lot | 60 |
| coloris | vert |
| Réf. | 2-19581 |

Autres coloris / coloris spéciaux disponibles sur demande
Toutes les informations écrites ou orales sur les propriétés et les applications des produits sont fournies en toute conscience. Ces indications sont basées sur notre expérience et ne peuvent pas être garanties comme étant les seules propriétés contraignantes du produit. Il est de la responsabilité du client de vérifier si la marchandise commandée est adaptée à l'utilisation prévue. Pour toutes les dimensions, des variations dimensionnelles sont possibles dans le cadre des tolérances de fabrication en vigueur.

Dimensions, tolérances conformes à la norme DIN 16901

| | |
|---------------------------------------|----------------|
| Longueur extérieure au bord sup. | 85 mm |
| Largeur extérieure au bord sup. | 102 mm |
| Hauteur | 50 mm |
| Longueur intérieure au bord supérieur | 69 mm |
| Largeur intérieure au bord sup. | 90 mm |
| Longueur intérieure à la base | 66 mm |
| Largeur intérieure à la base | 86 mm |
| Hauteur intérieure | 43 mm |
| Hauteur de gerbage | 46 mm |
| Hauteur côté en-dessous poignée | 10 mm |
| Ouverture de prélèvement l x H | 77 x 21 mm |
| Dimensions étiquettes L x l | 68,5 x 12,5 mm |

Marquage

| | |
|------------------------------------|------------|
| Marquage par tamponnage au dos | 60 x 20 mm |
| Marquage par tamponnage grand côté | 50 x 20 mm |
| Marquage par injection grand côté | 30 x 20 mm |

Information & Service
www.bito.com

BITO
LAGERTECHNIK

Bacs à bec, série SK

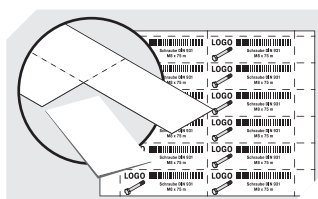
SK1095 | Accessoires



Couvercle fermeture complète
pour bacs à bec, série SK
l 71 x l 97/76 mm
2-19545



Protèges-étiquette
pour bacs à bec, série SK
l 68.5 x l 12.5 mm
2-19547



Feuilles d'étiquettes
l 68.5 x H 12.5 mm
46-20773