

Pos. Dimensions, tolérances conformes à la norme DIN 16901

Pos.	Dimensions, tolérances conformes à la norme DIN 16901	
A	Longueur extérieure au bord sup.	500 mm
B	Largeur extérieure au bord sup.	313 mm
C	Hauteur	300 mm
F	Largeur ouverture de prélèvement	241 mm
G	Hauteur ouverture de prélèvement	133 mm

Caractéristiques produit

* Charges selon la norme EN 13117

Poids propre	1,96 kg
Capacité de gerbage*	150 kg
*Capacité de charge	35 kg
Volume	36 litres
Garantie	5 year BITO QUALITY
ESD	Version ESD sur demande
Résistance thermique	-20°C à +80°C
Sécurité alimentaire	✓
Matériau	PP
Article en stock	–
Pièces/palette	36
pcs/lot	4
coloris	jaune
Réf.	2-14895

Autres coloris / coloris spéciaux disponibles sur demande

Dimensions, tolérances conformes à la norme DIN 16901

Longueur extérieure au bord sup.	500 mm
Largeur extérieure au bord sup.	313 mm
Hauteur	300 mm
Longueur intérieure au bord supérieur	448 mm
Largeur intérieure au bord sup.	282 mm
Longueur intérieure à la base	445 mm
Largeur intérieure à la base	278 mm
Hauteur intérieure	286 mm
Hauteur de gerbage	293 mm
Hauteur côté en-dessous poignée	88 mm
Ouverture de prélèvement l x H	241 x 133 mm
Dimensions étiquettes L x l	178 x 56 mm

Marquage

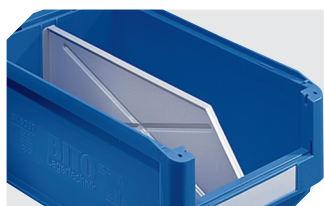
Marquage par tamponnage en façade	250 x 50 mm
Marquage par tamponnage au dos	250 x 100 mm
Marquage par tamponnage grand côté	250 x 100 mm
Marquage par sérigraphie au dos	220 x 200 mm
Marquage à chaud au dos	250 x 100 mm
Marquage à chaud grand côté	250 x 100 mm
Marquage par injection grand côté	290 x 55 mm

Information & Service
www.bito.com

BITO
 LAGERTECHNIK

Bacs à bec, série SK

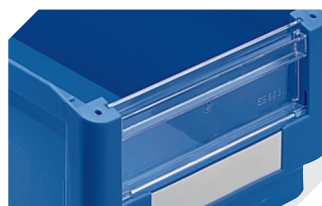
SK5033 | Accessoires



Séparateurs longitudinaux
pour bacs à bec, série SK
2-1075



Couvercles anti-poussière
pour bacs à bec, série SK
l 482 x l 299 x H 2.5 mm
2-1136



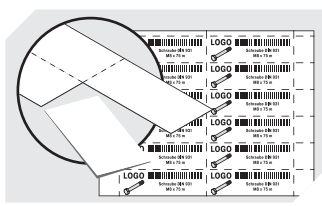
Visière
pour bacs à bec, série SK
2-14578



Protèges-étiquette
pour bacs à bec, série SK
l 178 x l 58 mm
2-14897



Barres de manutention
pour bacs à bec, série SK
Ø 15 mm mm
2-19527



Feuilles d'étiquettes
l 178 x H 56 mm
46-20777