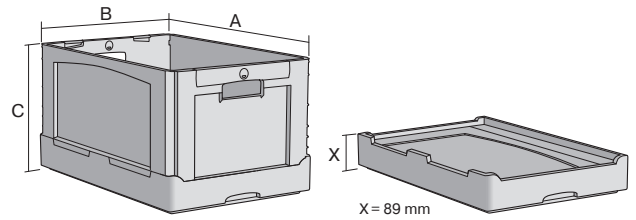
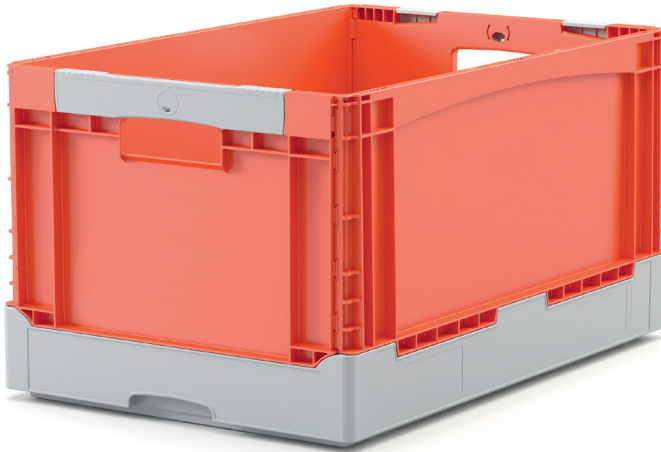


Klappboxen EQ - mit Durchfassgriffen, mit Rippenboden

EQ64321R | Datenblatt



Pos. Abmessungen, Toleranzen nach DIN 16901

| | | |
|---|------------------|--------|
| A | Außenlänge oben | 600 mm |
| B | Außenbreite oben | 400 mm |
| C | Höhe | 320 mm |

| Eigenschaften | *Belastungsangaben nach EN 13117 |
|-------------------------|----------------------------------|
| Eigengewicht | 2,82 kg |
| *Auflast | 180 kg |
| *Inhaltsbelastung | 50 kg |
| Volumen | 62 Liter |
| Garantie | 5 year BITO QUALITY |
| ESD | – |
| Temperaturbeständigkeit | -20°C bis +80°C |
| Lebensmittelecht | ✓ |
| Material | PP |
| Lagerartikel | – |
| Stück/VE | 1 |
| Farbe | orange/grau |
| Bestell-Nr. | 51-31461 |

Weitere Farben / Sonderfarben auf Anfrage

Abmessungen, Toleranzen nach DIN 16901

| | |
|-------------------|--------|
| Außenlänge oben | 600 mm |
| Außenbreite oben | 400 mm |
| Höhe | 320 mm |
| Innenlänge oben | 568 mm |
| Innenbreite oben | 368 mm |
| Innenlänge unten | 566 mm |
| Innenbreite unten | 366 mm |
| Innenhöhe | 302 mm |

Information & Service
www.bito.com

BITO
LAGERTECHNIK

Klappboxen EQ - mit Durchfassgriffen, mit Rippenboden

EQ64321R | Zubehör



Transportroller
Material Rad: PP
L 620 x B 420 mm
43-1491



Plomben mit Laserbeschriftung
für BITOKLAPPBOX EQ
51-31666



Etikettentaschen
selbstklebend
3 Seiten offen
L 175 x B 105 mm
6-5031