

# Eurostapelbehälter XL mit Doppelboden

## XL86121D | Datenblatt



Pos. Abmessungen, Toleranzen nach DIN 16901

A	Außenlänge oben	800 mm
B	Außenbreite oben	600 mm
C	Höhe	120 mm

Eigenschaften	*Belastungsangaben nach EN 13117
Eigengewicht	4,14 kg
*Auflast	800 kg
*Inhaltsbelastung	200 kg
Volumen	36 Liter
Garantie	5 year BITO QUALITY
ESD	-
Temperaturbeständigkeit	-20°C bis +60°C
Lebensmittelecht	-
Material	PP
Lagerartikel	✓
Stück/VE	1
Farbe	Behälterfarbe blau - Bodenplatte dunkelgrau/schwarz
Bestell-Nr.	43-22588

Weitere Farben / Sonderfarben auf Anfrage

Abmessungen, Toleranzen nach DIN 16901	
Außenlänge oben	800 mm
Außenbreite oben	600 mm
Höhe	120 mm
Innenlänge oben	762 mm
Innenbreite oben	562 mm
Innenhöhe	101 mm
Bedruckung	
Tampondruck Längsseite	10 x 180 mm
Heißprägung Längsseite	10 x 180 mm
Spritzprägung Längsseite	25 x 100 mm

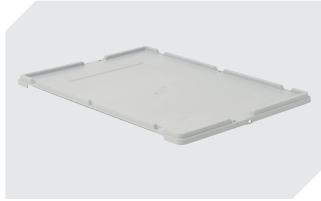
Information & Service  
[www.bito.com](http://www.bito.com)

**BITO**  
 LAGERTECHNIK

# Eurostapelbehälter XL mit Doppelboden **XL86121D** | Zubehör



**Transportroller**  
für Behälter 800 x 600 mm  
L 800 x B 600 mm  
**43-1150**



**Stülpdeckel**  
für Eurostapelbehälter XL  
L 800 x B 600 mm  
**43-14853**



**Palettenabdeckhauben**  
L 1220 x B 820 mm  
**9-18421**