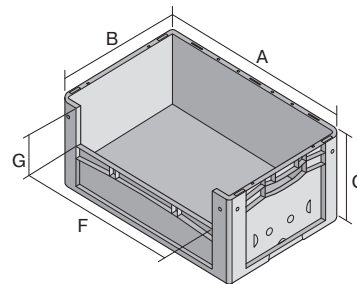
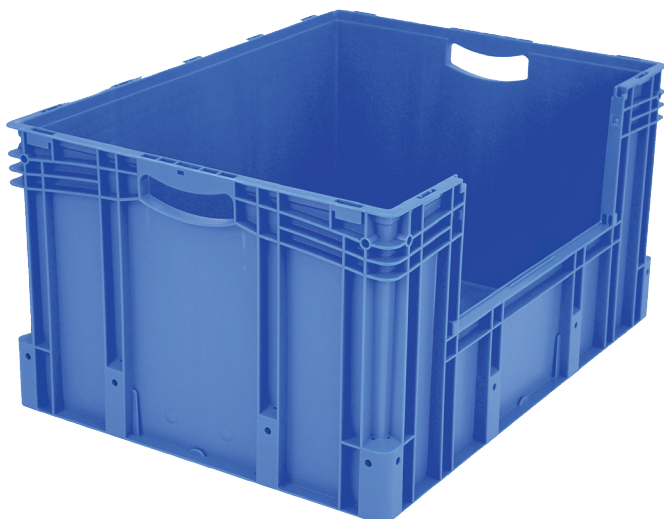


Eurostapelbehälter XL, mit längsseitiger Sicht-/Entnahmeöffnung

XL86426 | Datenblatt



Pos. Abmessungen, Toleranzen nach DIN 16901

Pos.	Abmessungen, Toleranzen nach DIN 16901	
A	Außenlänge oben	800 mm
B	Außenbreite oben	600 mm
C	Höhe	420 mm
F	Breite der Sicht-/Entnahmeöffnung	459 mm
G	Höhe der Sicht-/Entnahmeöffnung	203 mm

Eigenschaften *Belastungsangaben nach EN 13117

Eigengewicht	6,40 kg
*Auflast	800 kg
*Inhaltsbelastung	60 kg
Volumen	170 Liter

Garantie	5 year BITO QUALITY
ESD	ESD auf Anfrage
Temperaturbeständigkeit	-20°C bis +90°C
Lebensmittelecht	✓
Material	PP

Lagerartikel	✓
Stück/VE	1
Farbe	blau
Bestell-Nr.	43-22625

Weitere Farben / Sonderfarben auf Anfrage

Abmessungen, Toleranzen nach DIN 16901

Außenlänge oben	800 mm
Außenbreite oben	600 mm
Höhe	420 mm
Innenlänge oben	762 mm
Innenbreite oben	562 mm
Innenhöhe	415 mm
Sicht-/Entnahmeöffnung B x H	459 x 203 mm

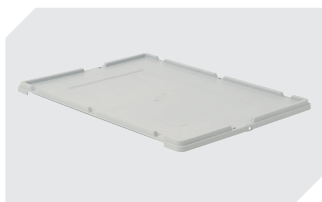
Information & Service
www.bito.com

BITO
 LAGERTECHNIK

Eurostapelbehälter XL, mit längsseitiger Sicht-/Entnahmeöffnung **XL86426** | Zubehör



Transportroller
für Behälter 800 x 600 mm
L 800 x B 600 mm
43-1150



Stülpdeckel
für Eurostapelbehälter XL
L 800 x B 600 mm
43-14853



Sichtscheiben
für Eurostapelbehälter XL
B 460 x H 198 mm
43-22548