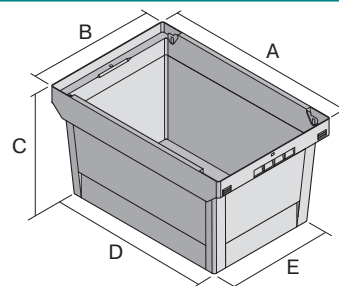


# Bacs de distribution, série MB, avec ouverture de prélèvement au petit côté

## MB64324 | Fiche technique



Pos. Dimensions, tolérances conformes à la norme DIN 16901

Pos.	Dimensions, tolérances conformes à la norme DIN 16901	
A	Longueur extérieure au bord sup.	600 mm
B	Largeur extérieure au bord sup.	400 mm
C	Hauteur	323 mm
D	Longueur ext. base	505 mm
E	Largeur ext. base	335 mm
F	Largeur ouverture de prélèvement	270 mm
G	Hauteur ouverture de prélèvement	158 mm

### Caractéristiques produit

Poids propre	2,44 kg
*Capacité de charge	35 kg
Volume	58 litres
ESD	No
Sécurité alimentaire	-
Matériau	PP
Article en stock	✓
pcs/lot	1
coloris	bleu-gris
Réf.	6-10803

### \* Charges selon la norme EN 13117

### Dimensions, tolérances conformes à la norme DIN 16901

Longueur extérieure au bord sup.	600 mm
Largeur extérieure au bord sup.	400 mm
Hauteur	323 mm
Longueur intérieure au bord supérieur	540 mm
Largeur intérieure au bord sup.	371 mm
Longueur intérieure à la base	498 mm
Largeur intérieure à la base	329 mm
Ouverture de prélèvement l x H	270 x 158 mm

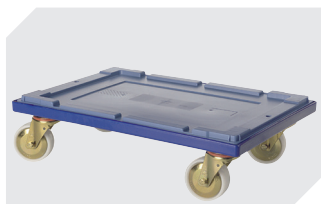
Autres coloris / coloris spéciaux disponibles sur demande

Information & Service  
[www.bito.com](http://www.bito.com)

**BITO**  
 LAGERTECHNIK

# Bacs de distribution, série MB, avec ouverture de prélèvement au petit côté

## MB64324 | Accessoires



### **Plateaux roulants**

pour bacs de distribution MB

600 x 400 mm

l 620 x l 420 mm

**6-15510**

Information & Service  
[www.bito.com](http://www.bito.com)

**BITO**  
LAGERTECHNIK