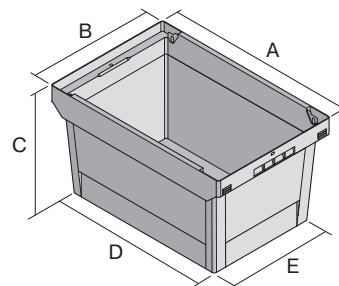


Bacs de distribution MB Eco, avec couvercle double rabat intégré, bac en matériau recyclé, couvercle en polypropylène

## MBD43221Eco | Fiche technique



Pos. Dimensions, tolérances conformes à la norme DIN 16901

A	Longueur extérieure au bord sup.	410 mm
B	Largeur extérieure au bord sup.	300 mm
C	Hauteur	240 mm
D	Longueur ext. base	318 mm
E	Largeur ext. base	240 mm

### Caractéristiques produit

Poids propre	1,48 kg
Capacité de gerbage*	135 kg
*Capacité de charge	18 kg
Volume	18 litres
Garantie	2 ans de garantie
ESD	No
Sécurité alimentaire	-
Matériau	polypropylène recyclé
Article en stock	-
Pièces/palette	156
pcs/lot	1
Réf.	C0402-0429

Autres coloris / coloris spéciaux disponibles sur demande  
Toutes les informations écrites ou orales sur les propriétés et les applications des produits sont fournies en toute conscience. Ces indications sont basées sur notre expérience et ne peuvent pas être garanties comme étant les seules propriétés contraignantes du produit. Il est de la responsabilité du client de vérifier si la marchandise commandée est adaptée à l'utilisation prévue. Pour toutes les dimensions, des variations dimensionnelles sont possibles dans le cadre des tolérances de fabrication en vigueur.

\* Les données de capacité de charge selon la norme EN 13117 se réfèrent à une température ambiante de 23 °C.

### Dimensions, tolérances conformes à la norme DIN 16901

Longueur extérieure au bord sup.	410 mm
Largeur extérieure au bord sup.	300 mm
Hauteur	240 mm
Longueur intérieure au bord supérieur	349 mm
Largeur intérieure au bord sup.	271 mm
Longueur intérieure à la base	313 mm
Largeur intérieure à la base	235 mm
Hauteur intérieure utile (bacs empilés)	200 mm
Hauteur rebord de gerbage	50 mm

### Marquage

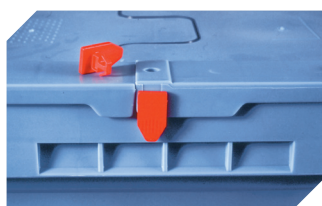
Marquage par tamponnage en façade	150 x 100 mm
Marquage par tamponnage au dos	150 x 100 mm
Marquage par tamponnage grand côté	240 x 100 mm
Marquage par sérigraphie en façade	120 x 50 mm
Marquage par sérigraphie au dos	120 x 50 mm
Marquage par sérigraphie grand côté	200 x 80 mm
Marquage à chaud en façade	150 x 100 mm
Marquage à chaud au dos	150 x 100 mm
Marquage à chaud grand côté	240 x 100 mm
Marquage par injection grand côté	110 x 25 mm

Information & Service  
[www.bito.com](http://www.bito.com)

**BITO**  
LAGERTECHNIK

Bacs de distribution MB Eco, avec couvercle double rabat intégré, bac en matériau recyclé, couvercle en polypropylène

## MBD43221Eco | Accessoires



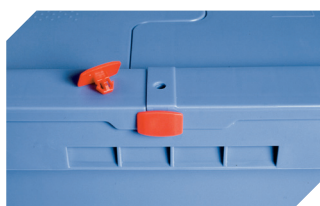
### Scellés de sécurité

MBP1 - pour la BITOBOX MB  
**6-10810**



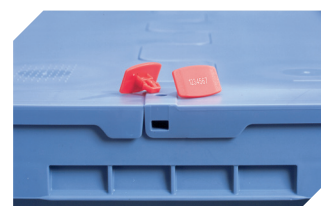
### Clips de fermeture

**6-15625**



### Scellés de sécurité

MBP2 - pour la BITOBOX MB  
**6-15705**



### Scellés de sécurité

MBP2-L - pour la BITOBOX MB, XL, SL  
**6-19162**



### Plateaux roulants

pour bacs de distribution MB 800 x 400 mm et 800 x 600 mm  
l 720 x l 540 mm  
**6-19439**



### Clips de fermeture

pour bacs BITOBOX MB  
**6-20299**



### Pochettes porte-documents

fixation auto-adhésive  
2 côtés ouverts  
l 145 x l 100 mm  
**46-21108**



### Pochettes porte-documents

fixation auto-adhésive  
3 côtés ouverts  
l 175 x l 105 mm  
**6-5031**

Information & Service  
[www.bito.com](http://www.bito.com)

**BITO**  
LAGERTECHNIK