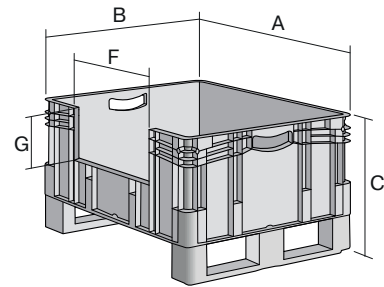
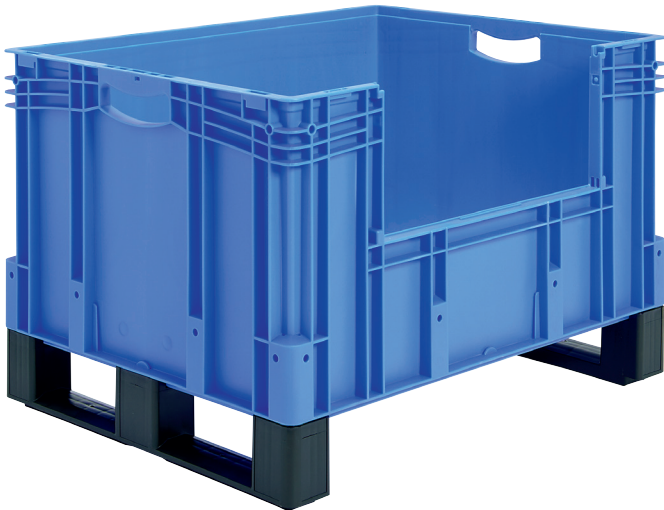


Eurostapelbehälter XL, mit längsseitiger Sicht-/Entnahmeöffnung und Kufen XL86426DKufe | Datenblatt



Pos. Abmessungen, Toleranzen nach DIN 16901

Pos.	Abmessungen, Toleranzen nach DIN 16901	
A	Außenlänge oben	800 mm
B	Außenbreite oben	600 mm
C	Höhe	520 mm
F	Breite der Sicht-/Entnahmeöffnung	459 mm
G	Höhe der Sicht-/Entnahmeöffnung	203 mm

Eigenschaften *Belastungsangaben nach EN 13117

Eigengewicht	9,01 kg
*Auflast	800 kg
*Inhaltsbelastung	200 kg
Volumen	164 Liter
ESD	-
Temperaturbeständigkeit	-20°C bis +80°C
Lebensmittelecht	✓
Material	PP
Lagerartikel	✓
Stück/VE	1
Farbe	blau
Bestell-Nr.	43-30253

Weitere Farben / Sonderfarben auf Anfrage

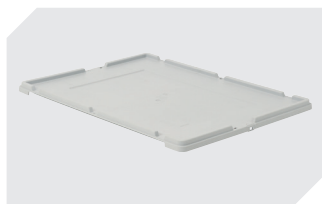
Abmessungen, Toleranzen nach DIN 16901

Außenlänge oben	800 mm
Außenbreite oben	600 mm
Höhe	520 mm
Innenlänge oben	762 mm
Innenbreite oben	562 mm
Innenhöhe	401 mm
Sicht-/Entnahmeöffnung B x H	459 x 203 mm

Information & Service
www.bito.com

BITO
LAGERTECHNIK

Eurostapelbehälter XL, mit längsseitiger Sicht-/Entnahmeöffnung und Kufen **XL86426DKufe** | Zubehör



Stülpdeckel
für Eurostapelbehälter XL
L 800 x B 600 mm
43-14853



Palettenabdeckhauben
L 1220 x B 820 mm
9-18421



Sichtscheiben
für Eurostapelbehälter XL
B 460 x H 198 mm
43-22548