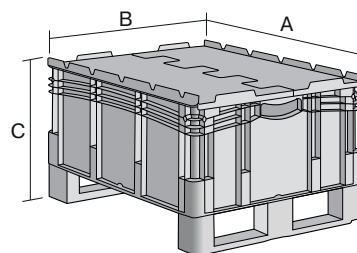


Bacs gerbables norme Europe, série XL, à parois fermées, couvercle double rabat intégré et semelles

XLD86521DKUFE | Fiche technique



Pos. Dimensions, tolérances conformes à la norme DIN 16901

A	Longueur extérieure au bord sup.	800 mm
B	Largeur extérieure au bord sup.	600 mm
C	Hauteur	638 mm

Caractéristiques produit

* Charges selon la norme EN 13117

Poids propre	12,44 kg
Capacité de gerbage*	800 kg
*Capacité de charge	200 kg
Volume	206 litres

Garantie	5 year BITO QUALITY
ESD	No
Résistance thermique	-20°C à +80°C
Sécurité alimentaire	✓
Matériau	PP

Article en stock	✓
pcs/lot	1
coloris	bleu
Réf.	43-22616

Autres coloris / coloris spéciaux disponibles sur demande

Dimensions, tolérances conformes à la norme DIN 16901

Longueur extérieure au bord sup.	800 mm
Largeur extérieure au bord sup.	600 mm
Hauteur	638 mm
Longueur intérieure au bord supérieur	762 mm
Largeur intérieure au bord sup.	562 mm
Hauteur intérieure	501 mm

Marquage

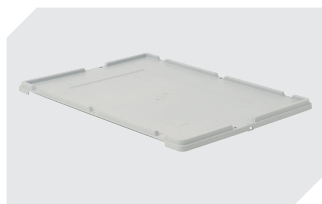
Marquage par tamponnage en façade	100 x 180 mm
Marquage par tamponnage au dos	100 x 180 mm
Marquage par tamponnage grand côté	100 x 180 mm
Marquage à chaud au dos	100 x 180 mm
Marquage à chaud grand côté	100 x 180 mm
Marquage par injection grand côté	25 x 100 mm

Information & Service
www.bito.com

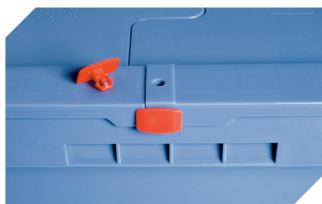
BITO
LAGERTECHNIK

Bacs gerbables norme Europe, série XL, à parois fermées, couvercle double rabat intégré et semelles

XLD86521DKUFE | Accessoires



Couvercle coiffant
pour bacs gerbables norme Europe,
série XL
l 800 x l 600 mm
43-14853



Scellés de sécurité
MBP2 - pour la BITOBOX MB
6-15705



Coiffes pour conteneurs palettisés
l 1220 x l 820 mm
9-18421



Kit de semelles
pour bacs gerbables norme Europe,
série XL
43-20273