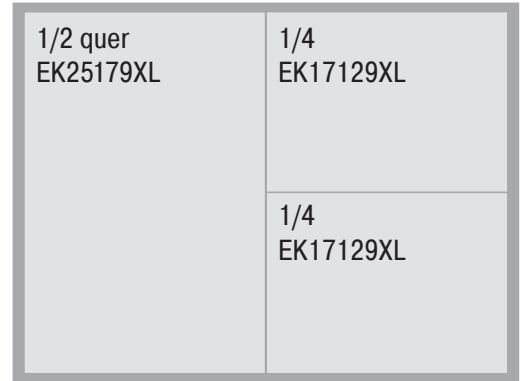


Einsatzkästen, Typ EK, für Eurostapelbehälter XL

EK25179XL | Datenblatt



Pos. Abmessungen, Toleranzen nach DIN 16901

| | | |
|---|------------------|--------|
| A | Außenlänge oben | 258 mm |
| B | Außenbreite oben | 178 mm |
| C | Höhe | 90 mm |

Eigenschaften

| | |
|-------------------|----------------------|
| Eigengewicht | 0,22 kg |
| *Auflast | 14 kg |
| *Inhaltsbelastung | 3.5 kg |
| Volumen | 3,5 Liter |
| ESD | ESD auf Anfrage |
| Lebensmittelecht | - |
| Material | PP-Recyclingmaterial |
| Lagerartikel | ✓ |
| Stück/VE | 16 |
| Farbe | schwarz |
| Bestell-Nr. | 43-20005 |

Abmessungen, Toleranzen nach DIN 16901

| | |
|------------------|--------|
| Außenlänge oben | 258 mm |
| Außenbreite oben | 178 mm |
| Höhe | 90 mm |

Weitere Farben / Sonderfarben auf Anfrage

Alle schriftlichen oder mündlichen Angaben zu den Produkteigenschaften und den Produkt-Anwendungsfeldern werden nach bestem Wissen gemacht. Die Angaben basieren auf unseren Erfahrungswerten, die regelmäßig nicht im Sinne einer Eigenschaft des Produkts zugesichert werden können. Der Besteller bleibt dafür verantwortlich selbst zu prüfen, ob sich die bestellte Ware für die von ihm vorgesehene Verwendung eignet. Alle Maßangaben unterliegen Toleranzen.

*Belastungsangaben nach EN 13117 bei 23°C Umgebungstemperatur

Information & Service
www.bito.com

BITO
 LAGERTECHNIK

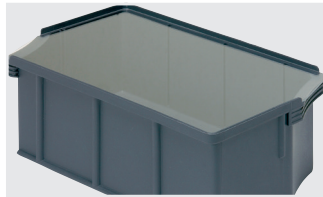
Einsatzkästen, Typ EK, für Eurostapelbehälter XL

EK25179XL | Zubehör



Querteiler

für Einsatzkästen EK
B 170.2 x T 13 x H 80.5 mm
9-16502



Staubdeckel

für Einsatzkästen EK
L 253 x B 173 x H 2 mm
43-16880