

Pos. Dimensions, tolérances conformes à la norme DIN 16901

Pos.	Dimensions, tolérances conformes à la norme DIN 16901	
A	Longueur extérieure au bord sup.	500 mm
B	Largeur extérieure au bord sup.	313 mm
C	Hauteur	145 mm
F	Largeur ouverture de prélèvement	242 mm
G	Hauteur ouverture de prélèvement	55 mm

Caractéristiques produit

* Charges selon la norme EN 13117

Poids propre	1,15 kg
Capacité de gerbage*	180 kg
*Capacité de charge	30 kg
Volume	17 litres
Garantie	5 year BITO QUALITY
ESD	Version ESD sur demande
Résistance thermique	-20°C à +80°C
Sécurité alimentaire	✓
Matériau	PP
Article en stock	-
Pièces/palette	84
pcs/lot	8
coloris	vert
Réf.	2-1463

Autres coloris / coloris spéciaux disponibles sur demande

Dimensions, tolérances conformes à la norme DIN 16901

Longueur extérieure au bord sup.	500 mm
Largeur extérieure au bord sup.	313 mm
Hauteur	145 mm
Longueur intérieure au bord supérieur	447 mm
Largeur intérieure au bord sup.	281 mm
Longueur intérieure à la base	445 mm
Largeur intérieure à la base	278 mm
Hauteur intérieure	132 mm
Hauteur de gerbage	138 mm
Hauteur côté en-dessous poignée	30 mm
Ouverture de prélèvement l x H	242 x 55 mm
Dimensions étiquettes L x l	117 x 40 mm

Marquage

Marquage par tamponnage en façade	130 x 20 mm
Marquage par tamponnage au dos	250 x 80 mm
Marquage par tamponnage grand côté	250 x 30 mm
Marquage par sérigraphie au dos	220 x 50 mm
Marquage à chaud au dos	250 x 80 mm
Marquage à chaud grand côté	250 x 30 mm
Marquage par injection grand côté	285 x 40 mm

Information & Service
www.bito.com

BITO
 LAGERTECHNIK

Bacs à bec, série SK

SK5031 | Accessoires



Protèges-étiquette
pour bacs à bec, série SK
l 178 x l 42 mm
2-1066



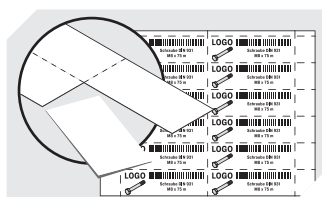
Couvercles anti-poussière
pour bacs à bec, série SK
l 482 x l 299 x H 2.5 mm
2-1136



Visière
pour bacs à bec, série SK
2-11969



Barres de manutention
pour bacs à bec, série SK
Ø 15 mm mm
2-19527



Feuilles d'étiquettes
l 178 x H 40 mm
46-20776