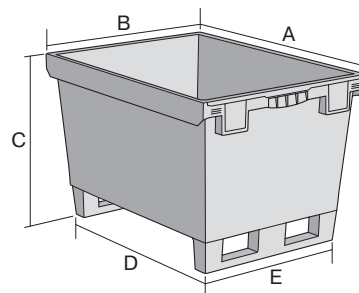
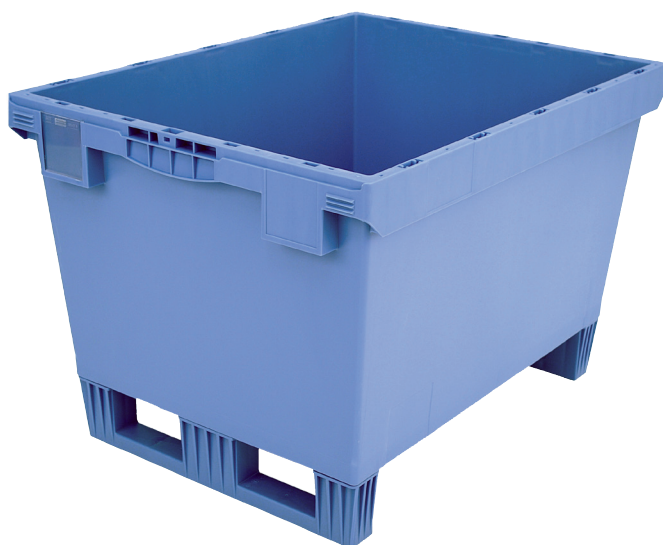


Bacs de distribution MB à fond nervuré, à semelles prémontées

MB86421RKUFE | Fiche technique



Pos. Dimensions, tolérances conformes à la norme DIN 16901

| Pos. | Dimensions, tolérances conformes à la norme DIN 16901 | |
|------|---|--------|
| A | Longueur extérieure au bord sup. | 800 mm |
| B | Largeur extérieure au bord sup. | 600 mm |
| C | Hauteur | 523 mm |
| D | Longueur ext. base | 671 mm |
| E | Largeur ext. base | 490 mm |

Caractéristiques produit

| | |
|----------------------|-------------------------|
| Poids propre | 7,15 kg |
| *Capacité de charge | 75 kg |
| Volume | 151 litres |
| Garantie | 5 year BITO QUALITY |
| ESD | Version ESD sur demande |
| Résistance thermique | -20°C à +90°C |
| Sécurité alimentaire | ✓ |
| Matériau | PP |
| Article en stock | ✓ |
| pcs/lot | 1 |
| coloris | bleu-gris |
| Réf. | 6-15316 |

* Charges selon la norme EN 13117

Dimensions, tolérances conformes à la norme DIN 16901

| | |
|---------------------------------------|--------|
| Longueur extérieure au bord sup. | 800 mm |
| Largeur extérieure au bord sup. | 600 mm |
| Hauteur | 523 mm |
| Longueur intérieure au bord supérieur | 742 mm |
| Largeur intérieure au bord sup. | 560 mm |
| Longueur intérieure à la base | 682 mm |
| Largeur intérieure à la base | 500 mm |
| Hauteur intérieure | 402 mm |

Autres coloris / coloris spéciaux disponibles sur demande

Information & Service
www.bito.com

BITO
 LAGERTECHNIK

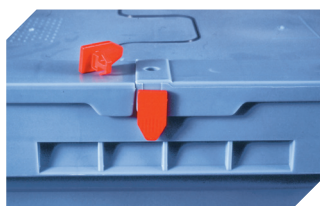
Bacs de distribution MB à fond nervuré, à semelles prémontées MB86421RKUFE | Accessoires



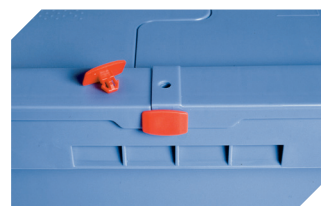
Protège-étiquettes
pour bacs de distribution, série MB
l 60 x H 80.4 mm
6-15244



Plateaux roulants
pour bacs de distribution MB 800 x
400 mm et 800 x 600 mm
l 720 x l 540 mm
6-19439



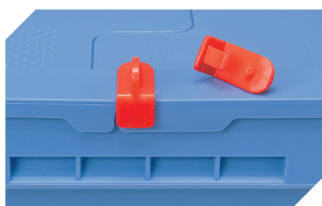
Scellés de sécurité
MBP1 - pour la BITOBOX MB
6-10810



Scellés de sécurité
MBP2 - pour la BITOBOX MB
6-15705



Scellés de sécurité
MBP2-L - pour la BITOBOX MB, XL, SL
6-19162



Clips de fermeture
pour BITOBOX MB
6-20299



Couvercle coiffant
pour bacs de distribution, série MB
l 800 x l 600 mm
6-22546



Plombage à codes à barres
MBP3 - pour la BITOBOX MB toutes
dimensions et pour bacs XL 800 x
600 mm
6-31550