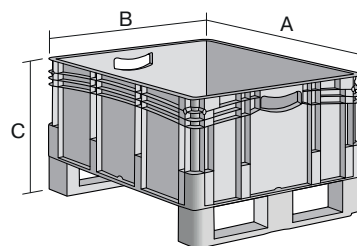


Bacs gerbables norme Europe, série XL, à semelles prémontées et côtés fermés XL86121DKUFE | Fiche technique



Pos. Dimensions, tolérances conformes à la norme DIN 16901

A	Longueur extérieure au bord sup.	800 mm
B	Largeur extérieure au bord sup.	600 mm
C	Hauteur	220 mm

Caractéristiques produit	* Charges selon la norme EN 13117
Poids propre	5,81 kg
Capacité de gerbage*	800 kg
*Capacité de charge	200 kg
Volume	36 litres
Garantie	5 year BITO QUALITY
ESD	No
Résistance thermique	-20°C à +80°C
Sécurité alimentaire	✓
Matériau	PP
Article en stock	✓
pcs/lot	1
coloris	bleu
Réf.	43-22593

Dimensions, tolérances conformes à la norme DIN 16901	
Longueur extérieure au bord sup.	800 mm
Largeur extérieure au bord sup.	600 mm
Hauteur	220 mm
Longueur intérieure au bord supérieur	762 mm
Largeur intérieure au bord sup.	562 mm
Hauteur intérieure	101 mm

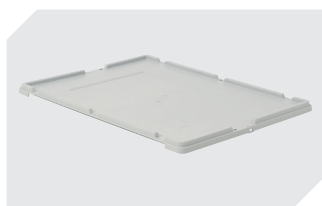
Marquage	
Marquage par tamponnage grand côté	10 x 180 mm
Marquage à chaud grand côté	10 x 180 mm
Marquage par injection grand côté	25 x 100 mm

Autres coloris / coloris spéciaux disponibles sur demande
Toutes les informations écrites ou orales sur les propriétés et les applications des produits sont fournies en toute conscience. Ces indications sont basées sur notre expérience et ne peuvent pas être garanties comme étant les seules propriétés contraignantes du produit. Il est de la responsabilité du client de vérifier si la marchandise commandée est adaptée à l'utilisation prévue. Pour toutes les dimensions, des variations dimensionnelles sont possibles dans le cadre des tolérances de fabrication en vigueur.

Information & Service
www.bito.com

BITO
LAGERTECHNIK

Bacs gerbables norme Europe, série XL, à semelles prémontées et côtés fermés **XL86121DKUFE** | Accessoires



Couvercle coiffant
pour bacs gerbables norme Europe,
série XL
l 800 x l 600 mm
43-14853



Coiffes pour conteneurs palettisés
l 1220 x l 820 mm
9-18421



Kit de semelles
pour bacs gerbables norme Europe,
série XL
43-20273