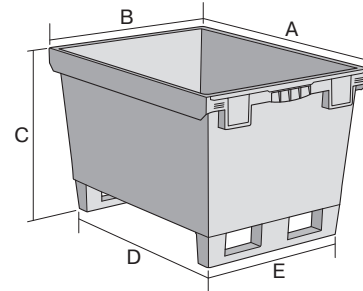
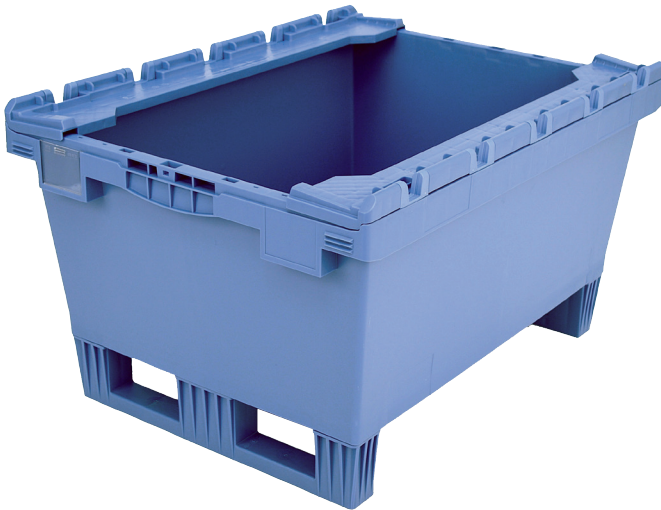


Mehrwegbehälter MB - Rippenboden, mit anscharnierten Stapelleisten und montierten Kufen

MBB86321RKUFE | Datenblatt



Pos. Abmessungen, Toleranzen nach DIN 16901

A	Außenlänge oben	800 mm
B	Außenbreite oben	600 mm
C	Höhe	453 mm
D	Bodenlänge außen	690 mm
E	Bodenbreite außen	508 mm

Eigenschaften *Belastungsangaben nach EN 13117

Eigengewicht	7,04 kg
*Auflast	200 kg
*Inhaltsbelastung	75 kg
Volumen	109 Liter
Garantie	5 year BITO QUALITY
ESD	ESD auf Anfrage
Temperaturbeständigkeit	-20°C bis +90°C
Lebensmittelecht	✓
Material	PP
Lagerartikel	✓
Stück/VE	1
Farbe	taubenblau
Bestell-Nr.	6-15314

Weitere Farben / Sonderfarben auf Anfrage

Abmessungen, Toleranzen nach DIN 16901

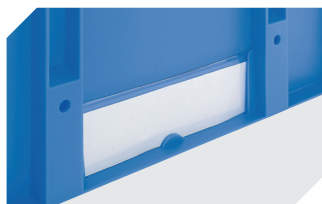
Außenlänge oben	800 mm
Außenbreite oben	600 mm
Höhe	453 mm
Innenlänge unten	682 mm
Innenbreite unten	500 mm
Innenhöhe	289 mm

Information & Service
www.bito.com

BITO
LAGERTECHNIK

Mehrwegbehälter MB - Rippenboden, mit anscharnierten Stapelleisten und montierten Kufen

MBB86321RKUFE | Zubehör



Etikettenabdeckungen
für Mehrwegbehälter MB
B 60 x H 80.4 mm
6-15244



Transportroller
für Mehrwegbehälter 800 x 400 mm
und 800 x 600 mm
L 720 x B 540 mm
6-19439