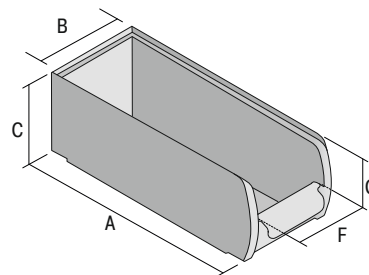


# Bacs Kanban, série CTB, en Sunflower-Compound (SFC), coloris gris

## CTB41514SFC | Fiche technique



Pos. Dimensions, tolérances conformes à la norme DIN 16901

Pos.	Dimensions, tolérances conformes à la norme DIN 16901	
A	Longueur extérieure au bord sup.	400 mm
B	Largeur extérieure au bord sup.	156 mm
C	Hauteur	140 mm

### Caractéristiques produit

### \* Charges selon la norme EN 13117

Poids propre	0,60 kg
Capacité de gerbage*	100 kg
*Capacité de charge volume	15 kg 5,7 litres
Garantie	5 year BITO QUALITY
ESD	No
Résistance thermique	-20°C à +90°C
Lebensmittelecht	✓
Matériau	SFC
Article en stock	✓
pcs/lot	12
coloris	gris
Réf.	C0240-0006

Autres coloris / coloris spéciaux disponibles sur demande

### Dimensions, tolérances conformes à la norme DIN 16901

Longueur extérieure au bord sup.	400 mm
Largeur extérieure au bord sup.	156 mm
Hauteur	140 mm
Longueur intérieure au bord supérieur	350 mm
Largeur intérieure au bord sup.	127 mm
Hauteur intérieure	129 mm

Information & Service  
[www.bito.com](http://www.bito.com)

**BITO**  
LAGERTECHNIK

# Bacs Kanban, série CTB, en Sunflower-Compound (SFC), coloris gris

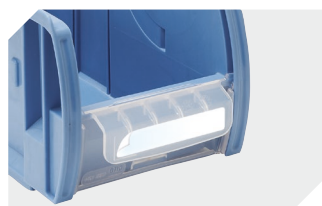
## CTB41514SFC | Accessoires



**Séparateurs transversaux CQT**  
pour bacs CTB  
- mm  
**53-31303**



**Séparateurs de dosage CDS**  
pour bacs CTB  
- mm  
**53-31304**



**Films protecteurs pour champs  
d'étiquettes**  
pour bacs CTB  
- mm  
**53-31308**



**Poignée de sécurité (non compati-  
ble avec les couvercles anti-  
poussière)**  
pour bacs de rangement RK et bacs  
CTB  
**3-31314**



**Couvercles anti-poussière CSD**  
pour bacs CTB  
l 369 x l 148 mm  
**53-31342**

Information & Service  
[www.bito.com](http://www.bito.com)

**BITO**  
LAGERTECHNIK