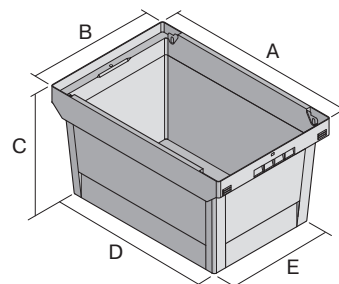


Bacs de distribution, série MB, avec ouverture de prélèvement au grand côté

MB64226 | Fiche technique



Pos. Dimensions, tolérances conformes à la norme DIN 16901

Pos.	Dimensions, tolérances conformes à la norme DIN 16901	
A	Longueur extérieure au bord sup.	600 mm
B	Largeur extérieure au bord sup.	400 mm
C	Hauteur	223 mm
D	Longueur ext. base	505 mm
E	Largeur ext. base	335 mm
F	Largeur ouverture de prélèvement	117 mm
G	Hauteur ouverture de prélèvement	439 mm

Caractéristiques produit

Poids propre	1,77 kg
*Capacité de charge	30 kg
Volume	38 litres
ESD	No
Sécurité alimentaire	-
Matériau	PP
Article en stock	✓
Pièces/palette	136
pcs/lot	1
coloris	bleu-gris
Réf.	6-11083

Autres coloris / coloris spéciaux disponibles sur demande

* Charges selon la norme EN 13117

Dimensions, tolérances conformes à la norme DIN 16901

Longueur extérieure au bord sup.	600 mm
Largeur extérieure au bord sup.	400 mm
Hauteur	223 mm
Longueur intérieure au bord supérieur	540 mm
Largeur intérieure au bord sup.	371 mm
Longueur intérieure à la base	498 mm
Largeur intérieure à la base	329 mm
Hauteur rebord de gerbage	50 mm
Ouverture de prélèvement l x H	117 x 439 mm

Marquage

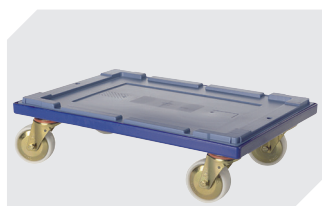
Marquage par tamponnage en façade	240 x 90 mm
Marquage par tamponnage au dos	240 x 90 mm
Marquage par tamponnage grand côté	250 x 90 mm
Marquage par sérigraphie en façade	210 x 50 mm
Marquage par sérigraphie au dos	210 x 50 mm
Marquage par sérigraphie grand côté	380 x 60 mm
Marquage à chaud en façade	240 x 90 mm
Marquage à chaud au dos	240 x 90 mm
Marquage à chaud grand côté	250 x 90 mm
Marquage par injection grand côté	235 x 25 mm

Information & Service
www.bito.com

BITO
LAGERTECHNIK

Bacs de distribution, série MB, avec ouverture de prélèvement au grand côté

MB64226 | Accessoires



Plateaux roulants

pour bacs de distribution MB

600 x 400 mm

l 620 x l 420 mm

6-15510

Information & Service
www.bito.com

BITO
LAGERTECHNIK