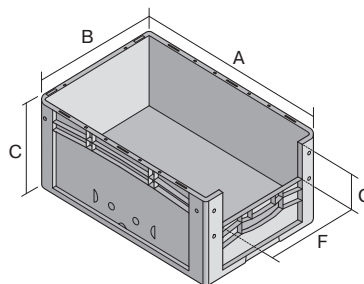
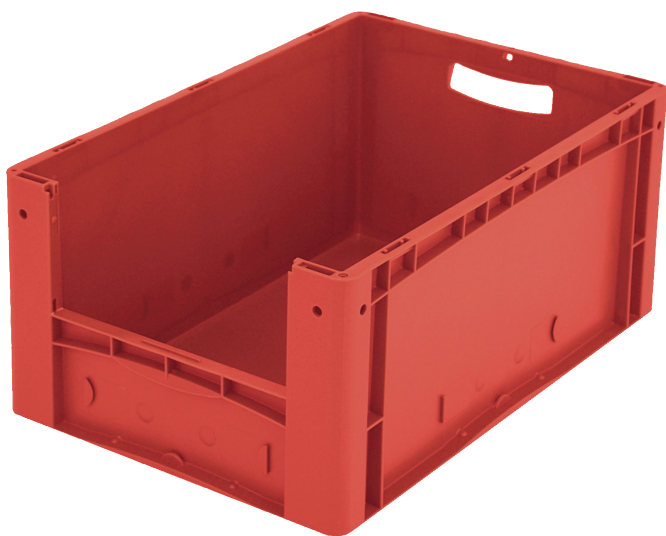


# Bacs gerbables norme Europe, série XL, avec ouverture de prélèvement au petit côté

## XL64274 | Fiche technique



Pos. Dimensions, tolérances conformes à la norme DIN 16901

Pos.	Dimensions, tolérances conformes à la norme DIN 16901	
A	Longueur extérieure au bord sup.	600 mm
B	Largeur extérieure au bord sup.	400 mm
C	Hauteur	270 mm
F	Largeur ouverture de prélèvement	274 mm
G	Hauteur ouverture de prélèvement	131 mm

### Caractéristiques produit

Poids propre	2,08 kg
Capacité de gerbage*	250 kg
*Capacité de charge	15 kg
Volume	51 litres
Garantie	5 year BITO QUALITY
ESD	Version ESD sur demande
Résistance thermique	-20°C à +80°C
Sécurité alimentaire	✓
Matériau	PP
Article en stock	✓
pcs/lot	1
coloris	rouge
Réf.	43-14989

### \* Charges selon la norme EN 13117

### Dimensions, tolérances conformes à la norme DIN 16901

Longueur extérieure au bord sup.	600 mm
Largeur extérieure au bord sup.	400 mm
Hauteur	270 mm
Longueur intérieure au bord supérieur	568 mm
Largeur intérieure au bord sup.	368 mm
Hauteur intérieure	266 mm
Ouverture de prélèvement l x H	274 x 131 mm

Autres coloris / coloris spéciaux disponibles sur demande

Information & Service  
[www.bito.com](http://www.bito.com)

**BITO**  
 LAGERTECHNIK

# Bacs gerbables norme Europe, série XL, avec ouverture de prélèvement au petit côté **XL64274** | Accessoires



## **Étiquettes**

pour BITOBOX XL et KLT d'une hauteur d'au moins 170 mm

l 210 x H 74 mm

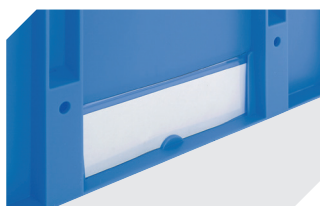
**43-14557**



## **Visière**

pour bacs gerbables norme Europe, série XL

**43-18588**



## **Protège-étiquettes**

pour bacs gerbables norme Europe, série XL

l 209 x H 67 mm

**9-20053**



## **Couvercles indépendants**

pour bacs gerbables norme Europe, série XL

l 600 x l 400 mm

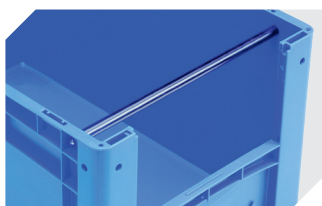
**43-20301**



## **Obturbateurs pour poignées ouvertes**

pour bacs gerbables norme Europe, série XL d'une hauteur de 170, 220 et 270 mm

**43-31450**



## **Barres de manutention**

pour bacs gerbables norme Europe, série XL

Ø 15 mm mm

**43-9408**