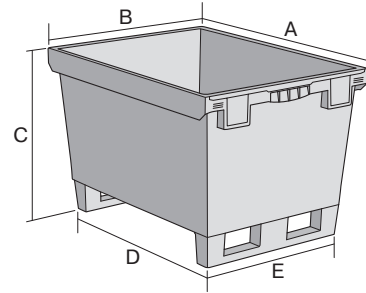
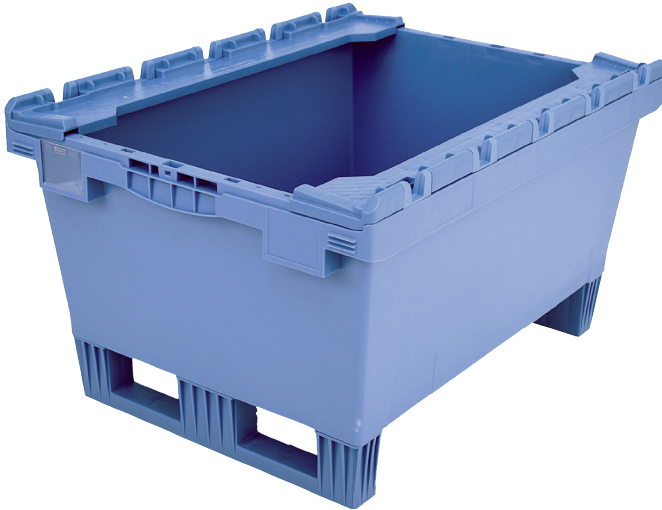


# Mehrwegbehälter MB - Doppelboden, mit anscharnierten Stapelleisten und montierten Kufen

## MBB86321DKUFE | Datenblatt



Pos. Abmessungen, Toleranzen nach DIN 16901

| Pos. | Abmessungen, Toleranzen nach DIN 16901 |        |
|------|--|--------|
| A    | Außenlänge oben                        | 800 mm |
| B    | Außenbreite oben                       | 600 mm |
| C    | Höhe                                   | 453 mm |
| D    | Bodenlänge außen                       | 690 mm |
| E    | Bodenbreite außen                      | 508 mm |

| Eigenschaften           | *Belastungsangaben nach EN 13117 |
|-------------------------|----------------------------------|
| Eigengewicht            | 8,52 kg                          |
| *Auflast                | 200 kg                           |
| *Inhaltsbelastung       | 200 kg                           |
| Volumen                 | 109 Liter                        |
| Garantie                | 5 year BITO QUALITY              |
| ESD                     | -                                |
| Temperaturbeständigkeit | -20°C bis +90°C                  |
| Lebensmittelecht        | ✓                                |
| Material                | PP                               |
| Lagerartikel            | ✓                                |
| Stück/VE                | 1                                |
| Farbe                   | taubenblau                       |
| Bestell-Nr.             | 6-15315                          |

Abmessungen, Toleranzen nach DIN 16901

|                   |        |
|-------------------|--------|
| Außenlänge oben   | 800 mm |
| Außenbreite oben  | 600 mm |
| Höhe              | 453 mm |
| Innenlänge unten  | 682 mm |
| Innenbreite unten | 500 mm |
| Innenhöhe         | 289 mm |

Weitere Farben / Sonderfarben auf Anfrage

Information & Service  
[www.bito.com](http://www.bito.com)

**BITO**  
LAGERTECHNIK

Mehrwegbehälter MB - Doppelboden, mit anschnarierten Stapelleisten und montierten Kufen

## MBB86321DKUFE | Zubehör



**Etikettenabdeckungen**  
für Mehrwegbehälter MB  
B 60 x H 80,4 mm  
**6-15244**



**Transportroller**  
für Mehrwegbehälter 800 x 400 mm  
und 800 x 600 mm  
L 720 x B 540 mm  
**6-19439**