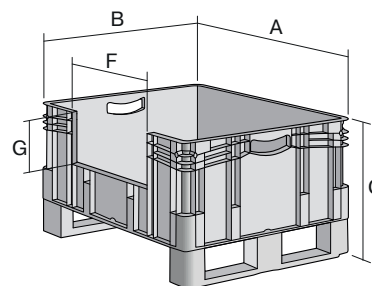
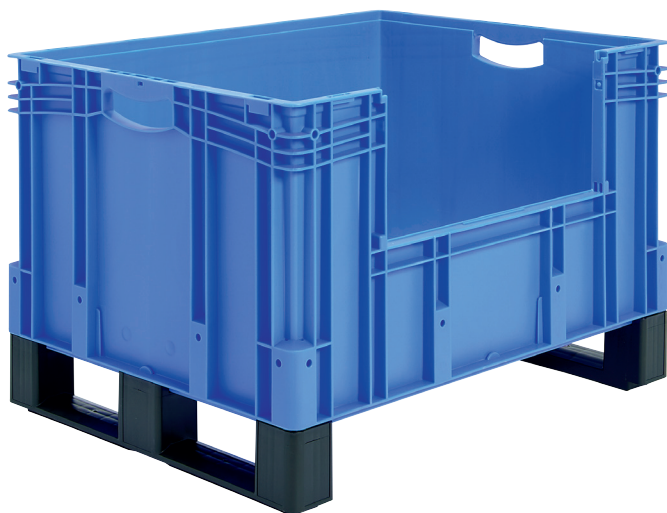


# Eurostapelbehälter XL, mit längsseitiger Sicht-/Entnahmeöffnung und Kufen XL86526DKufe | Datenblatt



Pos. Abmessungen, Toleranzen nach DIN 16901

Pos.	Abmessungen, Toleranzen nach DIN 16901	
A	Außenlänge oben	800 mm
B	Außenbreite oben	600 mm
C	Höhe	620 mm
F	Breite der Sicht-/Entnahmeöffnung	459 mm
G	Höhe der Sicht-/Entnahmeöffnung	253 mm

## Eigenschaften \*Belastungsangaben nach EN 13117

Eigengewicht	10,48 kg
*Auflast	800 kg
*Inhaltsbelastung	200 kg
Volumen	206 Liter
ESD	-
Temperaturbeständigkeit	-20°C bis +80°C
Lebensmittelecht	✓
Material	PP
Lagerartikel	✓
Stück/VE	1
Farbe	blau
Bestell-Nr.	43-30254

Weitere Farben / Sonderfarben auf Anfrage

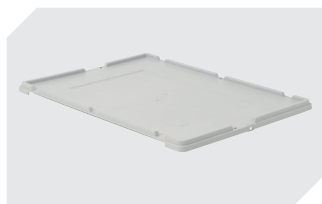
## Abmessungen, Toleranzen nach DIN 16901

Außenlänge oben	800 mm
Außenbreite oben	600 mm
Höhe	620 mm
Innenlänge oben	762 mm
Innenbreite oben	562 mm
Innenhöhe	501 mm
Sicht-/Entnahmeöffnung B x H	459 x 253 mm

Information & Service  
[www.bito.com](http://www.bito.com)

**BITO**  
LAGERTECHNIK

# Eurostapelbehälter XL, mit längsseitiger Sicht-/Entnahmeöffnung und Kufen **XL86526DKufe** | Zubehör



**Stülpedeckel**  
für Eurostapelbehälter XL  
L 800 x B 600 mm  
**43-14853**



**Palettenabdeckhauben**  
L 1220 x B 820 mm  
**9-18421**



**Sichtscheiben**  
für Eurostapelbehälter XL  
B 460 x H 248 mm  
**43-30266**