

# Bacs de distribution, série MB, modèle standard

## MB64421 | Fiche technique



Pos. Dimensions, tolérances conformes à la norme DIN 16901

| Pos. | Dimensions, tolérances conformes à la norme DIN 16901 |        |
|------|---|--------|
| A    | Longueur extérieure au bord sup.                      | 600 mm |
| B    | Largeur extérieure au bord sup.                       | 400 mm |
| C    | Hauteur   | 423 mm |
| D    | Longueur ext. base                                    | 505 mm |
| E    | Largeur ext. base                                     | 335 mm |

### Caractéristiques produit

|                      |                         |
|----------------------|-------------------------|
| Poids propre         | 3,12 kg                 |
| *Capacité de charge  | 35 kg                   |
| Volume               | 74 litres               |
| Garantie             | 5 year BITO QUALITY     |
| ESD                  | Version ESD sur demande |
| Résistance thermique | -20°C à +80°C           |
| Sécurité alimentaire | ✓                       |
| Matériau             | PP                      |
| Article en stock     | ✓                       |
| Pièces/palette       | 64                      |
| pcs/lot              | 1                       |
| coloris              | bleu-gris               |
| Réf.                 | 6-11087                 |

### \* Charges selon la norme EN 13117

### Dimensions, tolérances conformes à la norme DIN 16901

|                                       |        |
|---------------------------------------|--------|
| Longueur extérieure au bord sup.      | 600 mm |
| Largeur extérieure au bord sup.       | 400 mm |
| Hauteur                               | 423 mm |
| Longueur intérieure au bord supérieur | 540 mm |
| Largeur intérieure au bord sup.       | 371 mm |
| Longueur intérieure à la base         | 498 mm |
| Largeur intérieure à la base          | 329 mm |
| Hauteur intérieure                    | 415 mm |
| Hauteur rebord de gerbage             | 100 mm |

### Marquage

|                                     |              |
|-------------------------------------|--------------|
| Marquage par tamponnage en façade   | 240 x 100 mm |
| Marquage par tamponnage au dos      | 240 x 100 mm |
| Marquage par tamponnage grand côté  | 250 x 100 mm |
| Marquage par sérigraphie en façade  | 210 x 180 mm |
| Marquage par sérigraphie au dos     | 210 x 180 mm |
| Marquage par sérigraphie grand côté | 380 x 160 mm |
| Marquage à chaud en façade          | 240 x 100 mm |
| Marquage à chaud au dos             | 240 x 100 mm |
| Marquage à chaud grand côté         | 250 x 100 mm |
| Marquage par injection grand côté   | 235 x 70 mm  |

Autres coloris / coloris spéciaux disponibles sur demande  
Toutes les informations écrites ou orales sur les propriétés et les applications des produits sont fournies en toute conscience. Ces indications sont basées sur notre expérience et ne peuvent pas être garanties comme étant les seules propriétés contraignantes du produit. Il est de la responsabilité du client de vérifier si la marchandise commandée est adaptée à l'utilisation prévue. Pour toutes les dimensions, des variations dimensionnelles sont possibles dans le cadre des tolérances de fabrication en vigueur.

Information & Service  
[www.bitto.com](http://www.bitto.com)

**BITO**  
LAGERTECHNIK

# Bacs de distribution, série MB, modèle standard

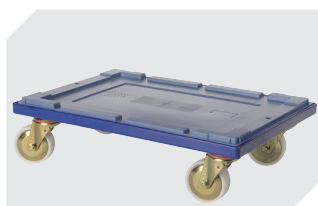
## MB64421 | Accessoires



**Couvercle coiffant**  
pour bacs de distribution, série MB  
l 600 x l 400 mm  
**6-30276**



**Rails pour dossiers suspendus**  
pour bacs de distribution, série MB  
**6-11920**



**Plateaux roulants**  
pour bacs de distribution MB  
600 x 400 mm  
l 620 x l 420 mm  
**6-15510**



**Clips de fermeture**  
**6-15625**



**Pochettes porte-documents**  
fixation auto-adhésive  
2 côtés ouverts  
l 145 x l 100 mm  
**46-21108**



**Pochettes porte-documents**  
fixation auto-adhésive  
3 côtés ouverts  
l 175 x l 105 mm  
**6-5031**



**Côtés avec encoches porte-sacs**  
peut être démonté  
**6-31553**