

# Mehrwegbehälter MB, Standardausführung MB32151 | Datenblatt



Pos. Abmessungen, Toleranzen nach DIN 16901

Pos.	Abmessungen, Toleranzen nach DIN 16901	
A	Außenlänge oben	300 mm
B	Außenbreite oben	200 mm
C	Höhe	153 mm
D	Bodenlänge außen	218 mm
E	Bodenbreite außen	140 mm

Eigenschaften	*Belastungsangaben nach EN 13117
Eigengewicht	0,47 kg
*Inhaltsbelastung	15 kg
Volumen	5 Liter
Garantie	5 year BITO QUALITY
ESD	ESD auf Anfrage
Temperaturbeständigkeit	-20°C bis +80°C
Lebensmittelecht	✓
Material	PP
Lagerartikel	✓
Stück/Palette	400
Stück/VE	1
Farbe	taubenblau
Bestell-Nr.	6-5015

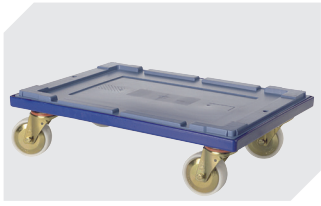
Weitere Farben / Sonderfarben auf Anfrage

Abmessungen, Toleranzen nach DIN 16901	
Außenlänge oben	300 mm
Außenbreite oben	200 mm
Höhe	153 mm
Innenlänge oben	249 mm
Innenbreite oben	171 mm
Innenlänge unten	212 mm
Innenbreite unten	134 mm
Höhe Stapelrand	50 mm
Bedruckung	
Tampondruck Vorderseite	70 x 30 mm
Tampondruck Rückseite	70 x 30 mm
Tampondruck Längsseite	150 x 30 mm
Heißprägung Längsseite	170 x 30 mm
Spritzprägung Längsseite	80 x 20 mm

Information & Service  
[www.bito.com](http://www.bito.com)

**BITO**  
LAGERTECHNIK

# Mehrwegbehälter MB, Standardausführung **MB32151** | Zubehör



**Transportroller**  
für Mehrwegbehälter 600 x 400 mm  
L 620 x B 420 mm  
**6-15510**



**Verbindungsclips**  
**6-15625**



**Stülpdeckel**  
für Mehrwegbehälter MB  
L 306 x B 206 mm  
**6-15868**



**Etikettentaschen**  
selbstklebend  
2 Seiten offen  
L 145 x B 100 mm  
**46-21108**



**Etikettentaschen**  
selbstklebend  
3 Seiten offen  
L 175 x B 105 mm  
**6-5031**

Information & Service  
**www.bito.com**

**BITO**  
LAGERTECHNIK