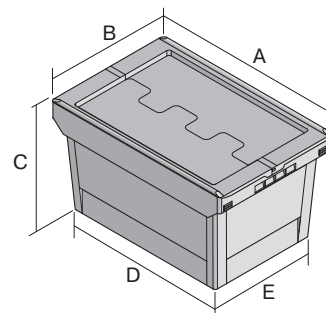


# Bacs de distribution, série MB, avec couvercle double rabat intégré

## MBD64421 | Fiche technique



Pos. Dimensions, tolérances conformes à la norme DIN 16901

| Pos. | Dimensions, tolérances conformes à la norme DIN 16901 |        |
|------|-------------------------------------------------------|--------|
| A    | Longueur extérieure au bord sup.                      | 610 mm |
| B    | Largeur extérieure au bord sup.                       | 400 mm |
| C    | Hauteur                                               | 440 mm |
| D    | Longueur ext. base                                    | 505 mm |
| E    | Largeur ext. base                                     | 335 mm |

### Caractéristiques produit

|                      |                         |
|----------------------|-------------------------|
| Poids propre         | 4,46 kg                 |
| Capacité de gerbage* | 200 kg                  |
| *Capacité de charge  | 35 kg                   |
| Volume               | 74 litres               |
| Garantie             | 5 year BITO QUALITY     |
| ESD                  | Version ESD sur demande |
| Résistance thermique | -20°C à +90°C           |
| Sécurité alimentaire | ✓                       |
| Matériau             | PP                      |
| Article en stock     | ✓                       |
| Pièces/palette       | 56                      |
| pcs/lot              | 1                       |
| coloris              | bleu-gris               |
| Réf.                 | 6-11122                 |

### \* Charges selon la norme EN 13117

Autres coloris / coloris spéciaux disponibles sur demande

### Dimensions, tolérances conformes à la norme DIN 16901

|                                       |        |
|---------------------------------------|--------|
| Longueur extérieure au bord sup.      | 610 mm |
| Largeur extérieure au bord sup.       | 400 mm |
| Hauteur                               | 440 mm |
| Longueur intérieure au bord supérieur | 540 mm |
| Largeur intérieure au bord sup.       | 371 mm |
| Longueur intérieure à la base         | 498 mm |
| Largeur intérieure à la base          | 329 mm |
| Hauteur rebord de gerbage             | 100 mm |

### Marquage

|                                     |              |
|-------------------------------------|--------------|
| Marquage par tamponnage en façade   | 240 x 100 mm |
| Marquage par tamponnage au dos      | 240 x 100 mm |
| Marquage par tamponnage grand côté  | 250 x 100 mm |
| Marquage par sérigraphie en façade  | 210 x 180 mm |
| Marquage par sérigraphie au dos     | 210 x 180 mm |
| Marquage par sérigraphie grand côté | 380 x 160 mm |
| Marquage à chaud en façade          | 240 x 100 mm |
| Marquage à chaud au dos             | 240 x 100 mm |
| Marquage à chaud grand côté         | 250 x 100 mm |
| Marquage par injection grand côté   | 235 x 70 mm  |

Information & Service  
[www.bito.com](http://www.bito.com)

**BITO**  
LAGERTECHNIK

# Bacs de distribution, série MB, avec couvercle double rabat intégré

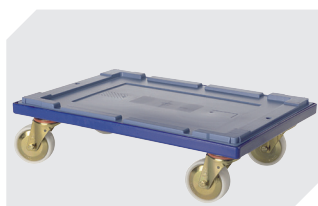
## MBD64421 | Accessoires



**Scellés de sécurité**  
MBP1 - pour la BITOBOX MB  
**6-10810**



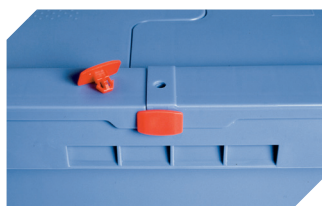
**Rails pour dossiers suspendus**  
pour bacs de distribution, série MB  
**6-11920**



**Plateaux roulants**  
pour bacs de distribution MB  
600 x 400 mm  
l 620 x l 420 mm  
**6-15510**



**Clips de fermeture**  
**6-15625**



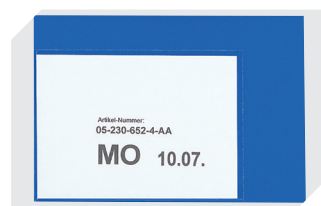
**Scellés de sécurité**  
MBP2 - pour la BITOBOX MB  
**6-15705**



**Scellés de sécurité**  
MBP2-L - pour la BITOBOX MB, XL, SL  
**6-19162**



**Clips de fermeture**  
pour BITOBOX MB  
**6-20299**



**Pochettes porte-documents**  
fixation auto-adhésive  
2 côtés ouverts  
l 145 x l 100 mm  
**46-21108**



**Plombage à codes à barres**  
MBP3 - pour la BITOBOX MB toutes  
dimensions et pour bacs XL 800 x  
600 mm  
**6-31550**



**Pochettes porte-documents**  
fixation auto-adhésive  
3 côtés ouverts  
l 175 x l 105 mm  
**6-5031**

Information & Service  
[www.bito.com](http://www.bito.com)

**BITO**  
LAGERTECHNIK