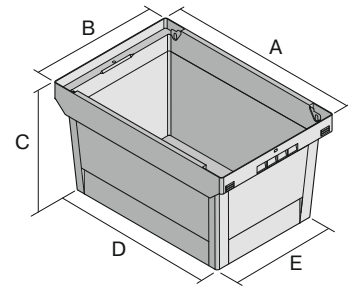


Mehrwegbehälter MB - Doppelboden

MB64221D | Datenblatt



Pos. Abmessungen, Toleranzen nach DIN 16901

| | | |
|---|-------------------|--------|
| A | Außenlänge oben | 600 mm |
| B | Außenbreite oben | 400 mm |
| C | Höhe | 242 mm |
| D | Bodenlänge außen | 505 mm |
| E | Bodenbreite außen | 335 mm |

| Eigenschaften | *Belastungsangaben nach EN 13117 |
|-------------------------|----------------------------------|
| Eigengewicht | 2,72 kg |
| *Inhaltsbelastung | 75 kg |
| Volumen | 38 Liter |
| Garantie | 5 year BITO QUALITY |
| ESD | ESD auf Anfrage |
| Temperaturbeständigkeit | -20°C bis +60°C |
| Lebensmittelecht | ✓ |
| Material | PP |
| Lagerartikel | ✓ |
| Stück/Palette | 136 |
| Stück/VE | 1 |
| Farbe | taubenblau |
| Bestell-Nr. | 6-17605 |

Weitere Farben / Sonderfarben auf Anfrage

| Abmessungen, Toleranzen nach DIN 16901 | |
|--|--------|
| Außenlänge oben | 600 mm |
| Außenbreite oben | 400 mm |
| Höhe | 242 mm |
| Innenlänge unten | 498 mm |
| Innenbreite unten | 329 mm |
| Höhe Stapelrand | 50 mm |

| Bedruckung | |
|--------------------------|-------------|
| Tampondruck Vorderseite | 240 x 90 mm |
| Tampondruck Rückseite | 240 x 90 mm |
| Tampondruck Längsseite | 250 x 90 mm |
| Siebdruck Vorderseite | 210 x 50 mm |
| Siebdruck Rückseite | 210 x 50 mm |
| Siebdruck Längsseite | 380 x 60 mm |
| Heißprägung Vorderseite | 240 x 90 mm |
| Heißprägung Rückseite | 240 x 90 mm |
| Heißprägung Längsseite | 250 x 90 mm |
| Spritzprägung Längsseite | 235 x 25 mm |

Information & Service
www.bito.com

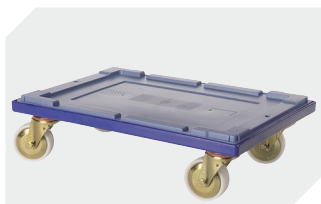
BITO
 LAGERTECHNIK

Mehrwegbehälter MB - Doppelboden

MB64221D | Zubehör



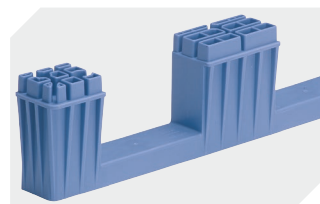
Stülpedeckel
für Mehrwegbehälter MB
L 600 x B 400 mm
6-10886



Transportroller
für Mehrwegbehälter 600 x 400 mm
L 620 x B 420 mm
6-15510



Verbindungsclips
6-15625



Kufensets
für Mehrwegbehälter MB
L 800 x B 600 mm
6-19330



Etikettentaschen
selbstklebend
2 Seiten offen
L 145 x B 100 mm
46-21108



Etikettentaschen
selbstklebend
3 Seiten offen
L 175 x B 105 mm
6-5031