

Pos. Dimensions, tolérances conformes à la norme DIN 16901

| Pos. | Dimensions, tolérances conformes à la norme DIN 16901 |        |
|------|---|--------|
| A    | Longueur extérieure au bord sup.                      | 500 mm |
| B    | Largeur extérieure au bord sup.                       | 313 mm |
| C    | Hauteur   | 300 mm |
| F    | Largeur ouverture de prélèvement                      | 241 mm |
| G    | Hauteur ouverture de prélèvement                      | 133 mm |

## Caractéristiques produit

\* Charges selon la norme EN 13117

|                      |                         |
|----------------------|-------------------------|
| Poids propre         | 1,96 kg                 |
| Capacité de gerbage* | 150 kg                  |
| *Capacité de charge  | 35 kg                   |
| Volume               | 36 litres               |
| Garantie             | 5 year BITO QUALITY     |
| ESD                  | Version ESD sur demande |
| Résistance thermique | -20°C à +80°C           |
| Sécurité alimentaire | ✓                       |
| Matériau             | PP                      |
| Article en stock     | -                       |
| Pièces/palette       | 36                      |
| pcs/lot              | 4                       |
| coloris              | jaune                   |
| Réf.                 | 2-14895                 |

Autres coloris / coloris spéciaux disponibles sur demande  
Toutes les informations écrites ou orales sur les propriétés et les applications des produits sont fournies en toute conscience. Ces indications sont basées sur notre expérience et ne peuvent pas être garanties comme étant les seules propriétés contraignantes du produit. Il est de la responsabilité du client de vérifier si la marchandise commandée est adaptée à l'utilisation prévue. Pour toutes les dimensions, des variations dimensionnelles sont possibles dans le cadre des tolérances de fabrication en vigueur.

## Dimensions, tolérances conformes à la norme DIN 16901

|                                       |              |
|---------------------------------------|--------------|
| Longueur extérieure au bord sup.      | 500 mm       |
| Largeur extérieure au bord sup.       | 313 mm       |
| Hauteur                               | 300 mm       |
| Longueur intérieure au bord supérieur | 448 mm       |
| Largeur intérieure au bord sup.       | 282 mm       |
| Longueur intérieure à la base         | 445 mm       |
| Largeur intérieure à la base          | 278 mm       |
| Hauteur intérieure                    | 286 mm       |
| Hauteur de gerbage                    | 293 mm       |
| Hauteur côté en-dessous poignée       | 88 mm        |
| Ouverture de prélèvement l x H        | 241 x 133 mm |
| Dimensions étiquettes L x l           | 178 x 56 mm  |

## Marquage

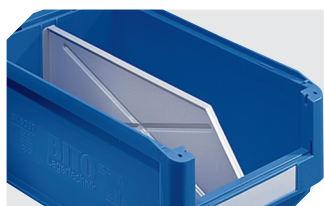
|                                    |              |
|------------------------------------|--------------|
| Marquage par tamponnage en façade  | 250 x 50 mm  |
| Marquage par tamponnage au dos     | 250 x 100 mm |
| Marquage par tamponnage grand côté | 250 x 100 mm |
| Marquage par sérigraphie au dos    | 220 x 200 mm |
| Marquage à chaud au dos            | 250 x 100 mm |
| Marquage à chaud grand côté        | 250 x 100 mm |
| Marquage par injection grand côté  | 290 x 55 mm  |

Information & Service  
[www.bito.com](http://www.bito.com)

**BITO**  
LAGERTECHNIK

# Bacs à bec, série SK

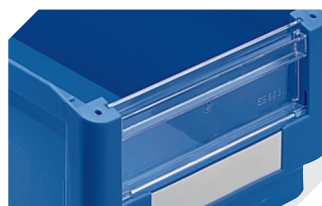
## SK5033 | Accessoires



**Séparateurs longitudinaux**  
pour bacs à bec, série SK  
**2-1075**



**Couvercles anti-poussière**  
pour bacs à bec, série SK  
l 482 x l 299 x H 2.5 mm  
**2-1136**



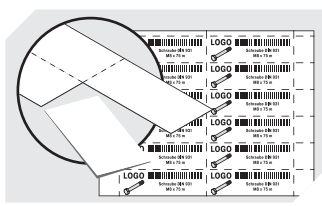
**Visière**  
pour bacs à bec, série SK  
**2-14578**



**Protèges-étiquette**  
pour bacs à bec, série SK  
l 178 x l 58 mm  
**2-14897**



**Barres de manutention**  
pour bacs à bec, série SK  
Ø 15 mm mm  
**2-19527**



**Feuilles d'étiquettes**  
l 178 x H 56 mm  
**46-20777**