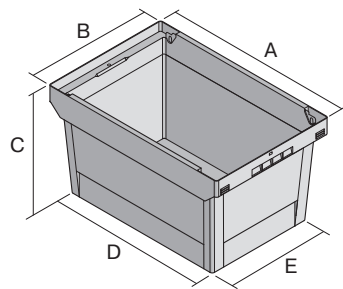
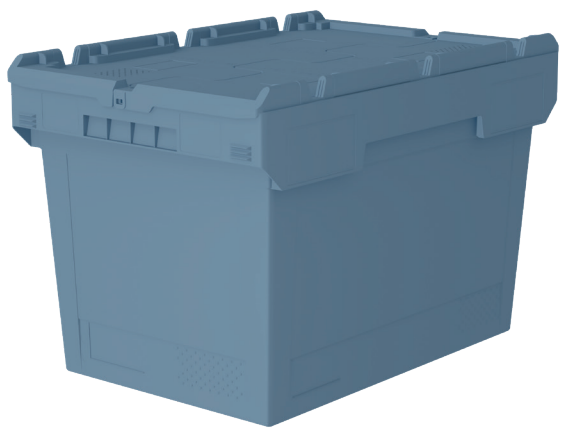


Bacs de distribution MB Food & Delivery, avec couvercle double rabat intégré adapté au cerclage automatique

# MBECDU64371 | Fiche technique



Pos.	Dimensions, tolérances conformes à la norme DIN 16901	
A	Longueur extérieure au bord sup.	610 mm
B	Largeur extérieure au bord sup.	400 mm
C	Hauteur	399 mm

### Caractéristiques produit

Poids propre	3,25 kg
Capacité de gerbage*	160 kg
*Capacité de charge	28 kg
Volume	67 litres
Garantie	5 year BITO QUALITY
ESD	No
Résistance thermique	-20°C à +80°C
Sécurité alimentaire	–
Matériau	PP
Article en stock	–
pcs/lot	1
coloris	bleu-gris
Réf.	6-51145

Autres coloris / coloris spéciaux disponibles sur demande  
Toutes les informations écrites ou orales sur les propriétés et les applications des produits sont fournies en toute conscience. Ces indications sont basées sur notre expérience et ne peuvent pas être garanties comme étant les seules propriétés contraignantes du produit. Il est de la responsabilité du client de vérifier si la marchandise commandée est adaptée à l'utilisation prévue. Pour toutes les dimensions, des variations dimensionnelles sont possibles dans le cadre des tolérances de fabrication en vigueur.

\* Les données de capacité de charge selon la norme EN 13117 se réfèrent à une température ambiante de 23 °C.

### Dimensions, tolérances conformes à la norme DIN 16901

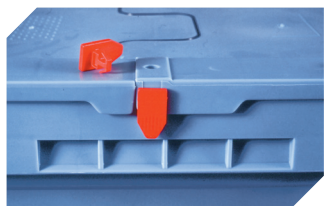
Longueur extérieure au bord sup.	610 mm
Largeur extérieure au bord sup.	400 mm
Hauteur	399 mm
Hauteur intérieure	365 mm
Hauteur intérieure utile (bacs empilés)	357 mm

Information & Service  
[www.bito.com](http://www.bito.com)

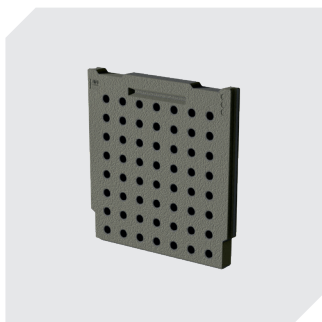


Bacs de distribution MB Food & Delivery, avec couvercle double rabat intégré adapté au cerclage automatique

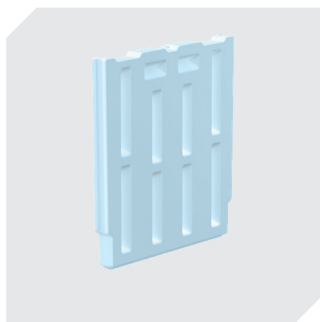
## MBECDU64371 | Accessoires



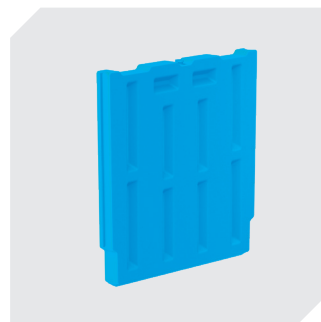
**Scellés de sécurité**  
MBP1 - pour la BITOBOX MB  
6-10810



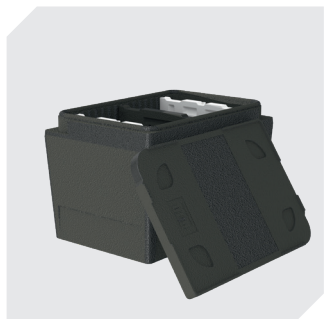
**Séparateurs transversaux pour bacs isothermes**  
l 298 x l 25 x H 294 mm  
79-51050



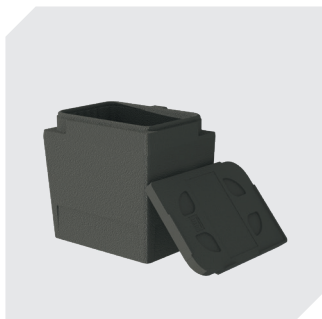
**Accumulateurs de froid pour produits frais**  
convient jusqu'à -3°C  
l 296 x l 25 x H 294 mm  
79-51053



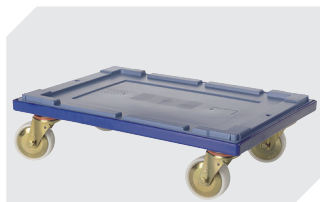
**Accumulateurs de froid pour produits frais et surgelés**  
convient jusqu'à -21°C  
l 296 x l 25 x H 294 mm  
79-51054



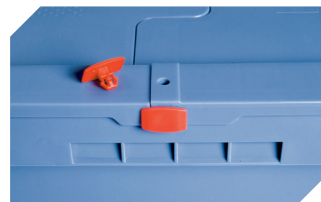
**Bacs isothermes 64**  
l 528 x l 358 x H 352 mm  
79-51057



**Bacs isothermes 32**  
l 358 x l 263 x H 352 mm  
79-51058



**Plateaux roulants**  
pour bacs de distribution MB  
600 x 400 mm  
l 620 x l 420 mm  
6-15510



**Scellés de sécurité**  
MBP2 - pour la BITOBOX MB  
6-15705



**Scellés de sécurité**  
MBP2-L - pour la BITOBOX MB, XL, SL  
6-19162



**Pochettes porte-documents**  
fixation auto-adhésive  
2 côtés ouverts  
l 145 x l 100 mm  
46-21108



**Couvercle coiffant**  
pour bacs de distribution, série MB  
l 608 x l 407 mm  
6-30276



**Plombage à codes à barres**  
MBP3 - pour les bacs MB de toutes dimensions et les bacs XL 800 x 600 mm  
6-31550



**Pochettes porte-documents**  
fixation auto-adhésive  
3 côtés ouverts  
l 175 x l 105 mm  
6-5031

Information & Service  
[www.bito.com](http://www.bito.com)

**BITO**  
LAGERTECHNIK