

# Mehrwegbehälter MB, mit anscharniertem zweiteiligem Klappdeckel

## MBD32151 | Datenblatt



Pos. Abmessungen, Toleranzen nach DIN 16901

Pos.	Abmessungen, Toleranzen nach DIN 16901	
A	Außenlänge oben	310 mm
B	Außenbreite oben	200 mm
C	Höhe	170 mm
D	Bodenlänge außen	218 mm
E	Bodenbreite außen	140 mm

Eigenschaften	*Belastungsangaben nach EN 13117
Eigengewicht	1,11 kg
*Aufflast	100 kg
*Inhaltsbelastung	15 kg
Volumen	5 Liter
Garantie	5 year BITO QUALITY
ESD	ESD auf Anfrage
Temperaturbeständigkeit	-20°C bis +90°C
Lebensmittelecht	✓
Material	PP
Lagerartikel	✓
Stück/Palette	240
Stück/VE	1
Farbe	taubenblau
Bestell-Nr.	6-5017

Weitere Farben / Sonderfarben auf Anfrage

Abmessungen, Toleranzen nach DIN 16901

Außenlänge oben	310 mm
Außenbreite oben	200 mm
Höhe	170 mm
Innenlänge oben	249 mm
Innenbreite oben	171 mm
Innenlänge unten	212 mm
Innenbreite unten	134 mm
Höhe Stapelrand	50 mm

Bedruckung

Tampondruck Vorderseite	70 x 30 mm
Tampondruck Rückseite	70 x 30 mm
Tampondruck Längsseite	150 x 30 mm
Heißprägung Längsseite	170 x 30 mm
Spritzprägung Längsseite	80 x 20 mm

Information & Service  
[www.bito.com](http://www.bito.com)

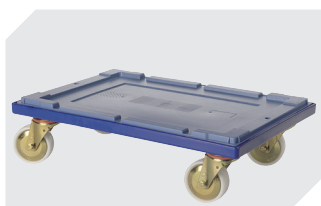
**BITO**  
 LAGERTECHNIK

# Mehrwegbehälter MB, mit anschnarntem zweiteiligem Klappdeckel

## MBD32151 | Zubehör



**Plomben**  
MBP1 - für BITOBOX MB  
**6-10810**



**Transportroller**  
für Mehrwegbehälter 600 x 400 mm  
L 620 x B 420 mm  
**6-15510**



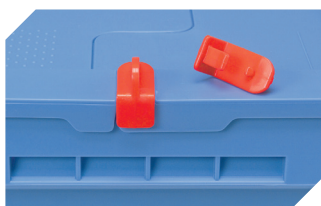
**Verbindungsclips**  
**6-15625**



**Plomben**  
MBP2 - für BITOBOX MB  
**6-15705**



**Plomben**  
MBP2-L - für BITOBOX MB, XL, SL  
**6-19162**



**Verschluss-Clips**  
für BITOBOX MB  
**6-20299**



**Etikettentaschen**  
selbstklebend  
2 Seiten offen  
L 145 x B 100 mm  
**46-21108**



**Barcode-Plomben**  
MBP3 - für alle Mehrwegbehälter  
MB-Größen und XL-Behälter 800 x  
600 mm  
**6-31550**



**Etikettentaschen**  
selbstklebend  
3 Seiten offen  
L 175 x B 105 mm  
**6-5031**

Information & Service  
[www.bito.com](http://www.bito.com)

**BITO**  
LAGERTECHNIK