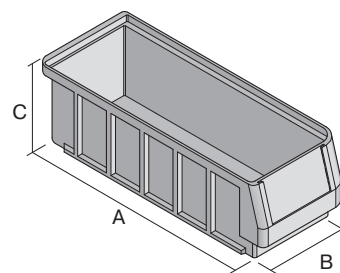


Bacs de rangement, série RK

RK6209 | Fiche technique



Pos. Dimensions, tolérances conformes à la norme DIN 16901

Pos.	Dimensions, tolérances conformes à la norme DIN 16901	
A	Longueur extérieure au bord sup.	600 mm
B	Largeur extérieure au bord sup.	234 mm
C	Hauteur	90 mm

Caractéristiques produit

Poids propre	0,80 kg
Capacité de gerbage*	30 kg
*Capacité de charge	10 kg
Volume	9,4 litres
Garantie	5 year BITO QUALITY
ESD	Version ESD sur demande
Résistance thermique	-20°C à +80°C
Sécurité alimentaire	✓
Matériau	PP
Article en stock	✓
pcs/lot	8
coloris	bleu-gris
Réf.	3-1443

* Charges selon la norme EN 13117

Dimensions, tolérances conformes à la norme DIN 16901

Longueur extérieure au bord sup.	600 mm
Largeur extérieure au bord sup.	234 mm
Hauteur	90 mm
Longueur intérieure au bord supérieur	556 mm
Largeur intérieure au bord sup.	211 mm
Longueur intérieure à la base	551 mm
Largeur intérieure à la base	208 mm
Hauteur intérieure	80 mm

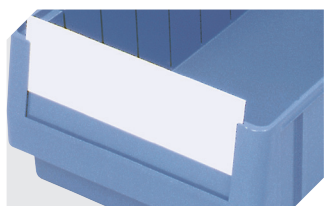
Autres coloris / coloris spéciaux disponibles sur demande

Information & Service
www.bito.com

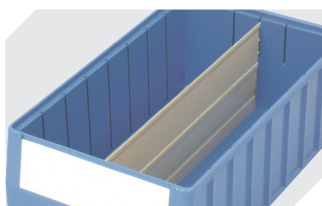
BITO
 LAGERTECHNIK

Bacs de rangement, série RK

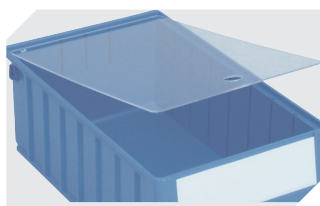
RK6209 | Accessoires



Protèges-étiquette
pour bacs de rangement RK
l 192 x l 40 mm
3-1067



Séparateurs longitudinaux
pour bacs de rangement RK
3-1077



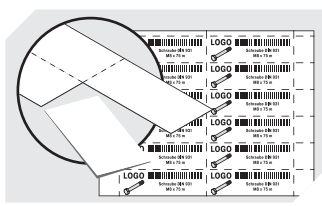
Couvertres anti-poussière
pour bacs de rangement RK
l 561 x l 223 mm
3-1133



Poignée de sécurité (non compatible avec les couvercles anti-poussière)
pour bacs de rangement RK
3-1515



Séparateurs transversaux
pour bacs de rangement RK
3-1590



Feuilles d'étiquettes
l 192 x H 39 mm
46-20771