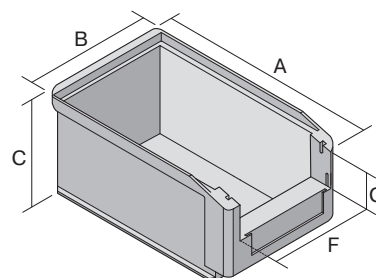


# Bacs à bec, série SK

## SK1610 | Fiche technique



Pos. Dimensions, tolérances conformes à la norme DIN 16901

Pos.	Dimensions, tolérances conformes à la norme DIN 16901	
A	Longueur extérieure au bord sup.	160 mm
B	Largeur extérieure au bord sup.	103 mm
C	Hauteur	75 mm
F	Largeur ouverture de prélèvement	78 mm
G	Hauteur ouverture de prélèvement	31 mm

### Caractéristiques produit

\* Charges selon la norme EN 13117

Poids propre	0,09 kg
*Capacité de charge	2 kg
Volume	0,8 litres
Garantie	5 year BITO QUALITY
ESD	Version ESD sur demande
Résistance thermique	-20°C à +80°C
Sécurité alimentaire	✓
Matériau	PP
Article en stock	-
Pièces/palette	1000
pcs/lot	40
coloris	rouge
Réf.	2-1448

Autres coloris / coloris spéciaux disponibles sur demande  
Toutes les informations écrites ou orales sur les propriétés et les applications des produits sont fournies en toute conscience. Ces indications sont basées sur notre expérience et ne peuvent pas être garanties comme étant les seules propriétés contraignantes du produit. Il est de la responsabilité du client de vérifier si la marchandise commandée est adaptée à l'utilisation prévue. Pour toutes les dimensions, des variations dimensionnelles sont possibles dans le cadre des tolérances de fabrication en vigueur.

### Dimensions, tolérances conformes à la norme DIN 16901

Longueur extérieure au bord sup.	160 mm
Largeur extérieure au bord sup.	103 mm
Hauteur	75 mm
Longueur intérieure au bord supérieur	139 mm
Largeur intérieure au bord sup.	87 mm
Longueur intérieure à la base	136 mm
Largeur intérieure à la base	85 mm
Hauteur intérieure	68 mm
Hauteur de gerbage	68 mm
Hauteur côté en-dessous poignée	13 mm
Ouverture de prélèvement l x H	78 x 31 mm
Dimensions étiquettes L x l	70 x 20 mm

### Marquage

Marquage par tamponnage en façade	40 x 10 mm
Marquage par tamponnage au dos	60 x 30 mm
Marquage par tamponnage grand côté	110 x 40 mm
Marquage par injection grand côté	110 x 25 mm

Information & Service  
[www.bito.com](http://www.bito.com)

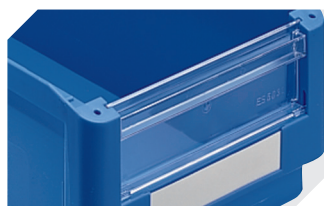
**BITO**  
LAGERTECHNIK

# Bacs à bec, série SK

## SK1610 | Accessoires



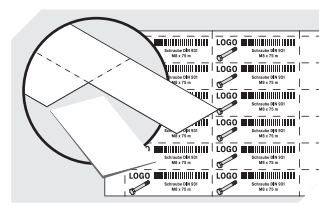
**Protèges-étiquette**  
pour bacs à bec, série SK  
l 71 x l 21 mm  
**2-1061**



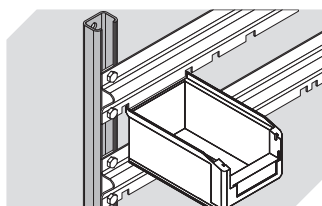
**Visière**  
pour bacs à bec, série SK  
**2-1108**



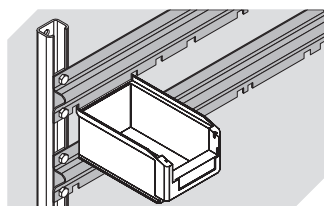
**Couvercle fermeture complète**  
pour bacs à bec, série SK  
l 149 x l 98/77 mm  
**2-19870**



**Feuilles d'étiquettes**  
l 70.5 x H 20 mm  
**46-20774**



**Poteaux muraux pour rails d'accro-**  
**chage**  
l 1000 x l 35 x H 25 mm  
**8-5928**



**Rails d'accrochage au mur**  
l 1126 mm  
**8-7869**