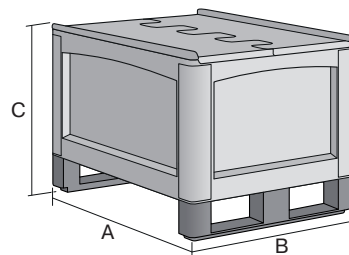


# Caisses-palettes pour charges lourdes, série SL, avec couvercle double rabat intégré

## SLD86421K | Fiche technique



Pos. Dimensions, tolérances conformes à la norme DIN 16901

Pos.	Dimensions, tolérances conformes à la norme DIN 16901	
A	Longueur extérieure au bord sup.	800 mm
B	Largeur extérieure au bord sup.	600 mm
C	Hauteur	541 mm

### Caractéristiques produit

Poids propre	15,53 kg
Capacité de gerbage*	1500 kg
*Capacité de charge	500 kg
Volume	145 litres
Trous d'évacuation d'eau	sur demande

Garantie	5 year BITO QUALITY
ESD	No
Sécurité alimentaire	✓
Matériau	PP

Article en stock	✓
Pièces/palette	8
pcs/lot	1
coloris	gris
Réf.	52-30368

Autres coloris / coloris spéciaux disponibles sur demande

### \* Charges selon la norme EN 13117

### Dimensions, tolérances conformes à la norme DIN 16901

Longueur extérieure au bord sup.	800 mm
Largeur extérieure au bord sup.	600 mm
Hauteur	541 mm
Longueur intérieure au bord supérieur	739 mm
Largeur intérieure au bord sup.	539 mm
Longueur intérieure à la base	725 mm
Largeur intérieure à la base	525 mm
Hauteur intérieure	373 mm
Hauteur de gerbage	2080 mm
Dimensions étiquettes L x l	210 x 60 mm

### Marquage

Marquage par tamponnage en façade	250 x 100 mm
Marquage par tamponnage grand côté	250 x 100 mm
Marquage par sérigraphie en façade	260 x 185 mm
Marquage par sérigraphie grand côté	460 x 185 mm
Marquage à chaud en façade	250 x 100 mm
Marquage à chaud grand côté	250 x 100 mm

Information & Service  
[www.bito.com](http://www.bito.com)

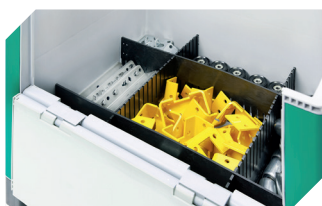
**BITO**  
LAGERTECHNIK

# Caisses-palettes pour charges lourdes, série SL, avec couvercle double rabat intégré

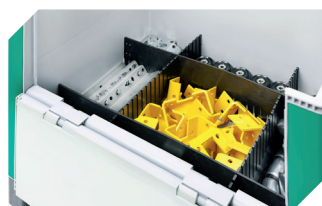
## SLD86421K | Accessoires



**Revêtement antidérapant**  
pour bacs pour charges lourdes,  
série SL  
1 720 x 1 520 x H 8 mm  
**52-30380**



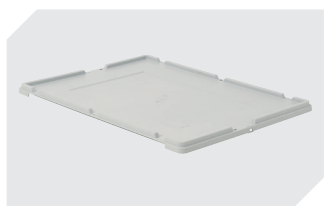
**Séparateurs emboîtables**  
en largeur  
1 524 x 15 x H 180 mm  
**52-30384**



**Séparateurs emboîtables**  
en longueur  
1 724 x 15 x H 180 mm  
**52-30385**



**Porte-étiquettes**  
1 240 x H 80 mm  
**52-30386**



**Couvercle coiffant**  
1 800 x 1 600 mm  
**52-30500**



**Pochettes porte-documents**  
fixation auto-adhésive  
3 côtés ouverts  
1 175 x 1 105 mm  
**6-5031**