

Pos. Dimensions, tolérances conformes à la norme DIN 16901

Pos.	Dimensions, tolérances conformes à la norme DIN 16901	
A	Longueur extérieure au bord sup.	500 mm
B	Largeur extérieure au bord sup.	313 mm
C	Hauteur	200 mm
F	Largeur ouverture de prélèvement	241 mm
G	Hauteur ouverture de prélèvement	84 mm

## Caractéristiques produit

\* Charges selon la norme EN 13117

Poids propre	1,48 kg
Capacité de gerbage*	180 kg
*Capacité de charge	35 kg
Volume	24 litres
Garantie	5 year BITO QUALITY
ESD	Version ESD sur demande
Résistance thermique	-20°C à +80°C
Sécurité alimentaire	✓
Matériau	PP
Article en stock	-
Pièces/palette	60
pcs/lot	6
coloris	jaune
Réf.	2-1466

Autres coloris / coloris spéciaux disponibles sur demande  
Toutes les informations écrites ou orales sur les propriétés et les applications des produits sont fournies en toute conscience. Ces indications sont basées sur notre expérience et ne peuvent pas être garanties comme étant les seules propriétés contraignantes du produit. Il est de la responsabilité du client de vérifier si la marchandise commandée est adaptée à l'utilisation prévue. Pour toutes les dimensions, des variations dimensionnelles sont possibles dans le cadre des tolérances de fabrication en vigueur.

## Dimensions, tolérances conformes à la norme DIN 16901

Longueur extérieure au bord sup.	500 mm
Largeur extérieure au bord sup.	313 mm
Hauteur	200 mm
Longueur intérieure au bord supérieur	447 mm
Largeur intérieure au bord sup.	281 mm
Longueur intérieure à la base	445 mm
Largeur intérieure à la base	278 mm
Hauteur intérieure	186 mm
Hauteur de gerbage	193 mm
Hauteur côté en-dessous poignée	55 mm
Ouverture de prélèvement l x H	241 x 84 mm
Dimensions étiquettes L x l	117 x 40 mm

## Marquage

Marquage par tamponnage en façade	130 x 20 mm
Marquage par tamponnage au dos	250 x 100 mm
Marquage par tamponnage grand côté	250 x 30 mm
Marquage par sérigraphie au dos	220 x 90 mm
Marquage à chaud au dos	250 x 100 mm
Marquage à chaud grand côté	250 x 30 mm
Marquage par injection grand côté	285 x 55 mm

Information & Service  
[www.bito.com](http://www.bito.com)

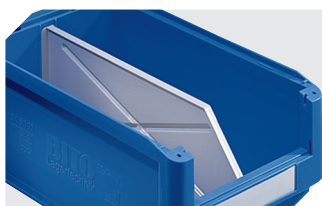
**BITO**  
LAGERTECHNIK

# Bacs à bec, série SK

## SK5032 | Accessoires



**Protèges-étiquette**  
pour bacs à bec, série SK  
l 178 x l 42 mm  
**2-1066**



**Séparateurs longitudinaux**  
pour bacs à bec, série SK  
**2-1075**



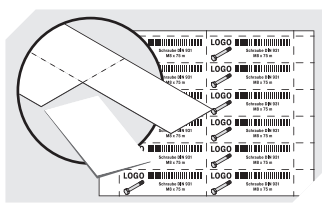
**Visière**  
pour bacs à bec, série SK  
**2-1112**



**Couvercles anti-poussière**  
pour bacs à bec, série SK  
l 482 x l 299 x H 2.5 mm  
**2-1136**



**Barres de manutention**  
pour bacs à bec, série SK  
Ø 15 mm mm  
**2-19527**



**Feuilles d'étiquettes**  
l 178 x H 40 mm  
**46-20776**