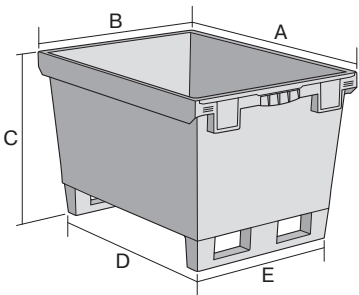
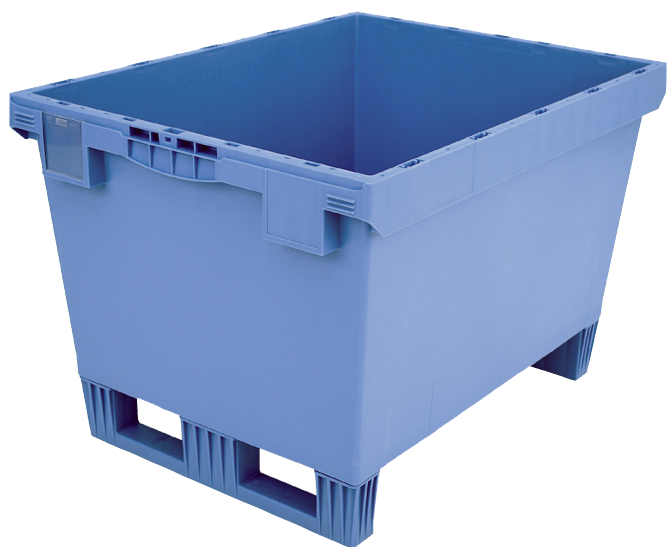


Bacs de distribution MB à fond nervuré, à semelles prémontées

MB86421RKUFE | Fiche technique



Pos.	Dimensions, tolérances conformes à la norme DIN 16901	
A	Longueur extérieure au bord sup.	800 mm
B	Largeur extérieure au bord sup.	600 mm
C	Hauteur	523 mm
D	Longueur ext. base	671 mm
E	Largeur ext. base	490 mm

Caractéristiques produit	* Charges selon la norme EN 13117
Poids propre	7,15 kg
*Capacité de charge	75 kg
Volume	151 litres
Garantie	5 year BITO QUALITY
ESD	Version ESD sur demande
Résistance thermique	-20°C à +80°C
Sécurité alimentaire	✓
Matériau	PP
Article en stock	–
pcs/lot	1
coloris	bleu-gris
Réf.	6-15316

Autres coloris / coloris spéciaux disponibles sur demande

Toutes les informations écrites ou orales sur les propriétés et les applications des produits sont fournies en toute conscience. Ces indications sont basées sur notre expérience et ne peuvent pas être garanties comme étant les seules propriétés contraignantes du produit. Il est de la responsabilité du client de vérifier si la marchandise commandée est adaptée à l'utilisation prévue. Pour toutes les dimensions, des variations dimensionnelles sont possibles dans le cadre des tolérances de fabrication en vigueur.

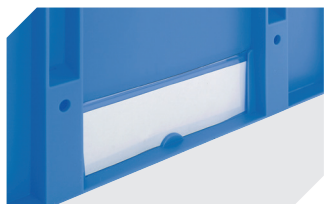
Dimensions, tolérances conformes à la norme DIN 16901	
Longueur extérieure au bord sup.	800 mm
Largeur extérieure au bord sup.	600 mm
Hauteur	523 mm
Longueur intérieure au bord supérieur	742 mm
Largeur intérieure au bord sup.	560 mm
Longueur intérieure à la base	682 mm
Largeur intérieure à la base	500 mm
Hauteur intérieure	402 mm

Information & Service
www.bito.com



Bacs de distribution MB à fond nervuré, à semelles prémontées

MB86421RKUFE | Accessoires



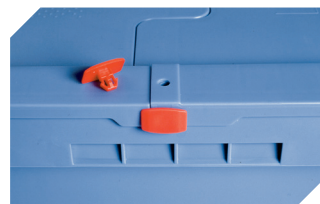
Protège-étiquettes
pour bacs de distribution, série MB
l 60 x H 80.4 mm
6-15244



Plateaux roulants
pour bacs de distribution MB 800 x
400 mm et 800 x 600 mm
l 720 x l 540 mm
6-19439



Scellés de sécurité
MBP1 - pour la BITOBOX MB
6-10810



Scellés de sécurité
MBP2 - pour la BITOBOX MB
6-15705



Scellés de sécurité
MBP2-L - pour la BITOBOX MB, XL, SL
6-19162



Clips de fermeture
pour BITOBOX MB
6-20299



Couvercle coiffant
pour bacs de distribution, série MB
l 800 x l 600 mm
6-22546



Plombage à codes à barres
MBP3 - pour la BITOBOX MB toutes
dimensions et pour bacs XL 800 x
600 mm
6-31550

Information & Service
www.bito.com

BITO
LAGERTECHNIK