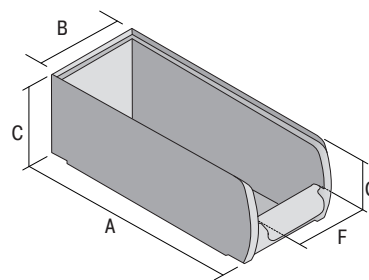


Bacs Kanban, série CTB, en PP-RE, bleu-gris

CTB41514 | Fiche technique



Pos. Dimensions, tolérances conformes à la norme DIN 16901

Pos.	Dimensions, tolérances conformes à la norme DIN 16901	
A	Longueur extérieure au bord sup.	400 mm
B	Largeur extérieure au bord sup.	156 mm
C	Hauteur	140 mm

Caractéristiques produit

Poids propre	0,60 kg
Capacité de gerbage*	100 kg
*Capacité de charge	15 kg
Volume	5,7 litres
Garantie	5 ans BITO QUALITY
ESD	No
Résistance thermique	-20°C à +80°C
Sécurité alimentaire	-
Matériau	polypropylène recyclé
Article en stock	✓
pcs/lot	12
coloris	bleu-gris
Réf.	53-31316

Autres coloris / coloris personnalisés disponibles sur demande
Toutes les informations écrites ou orales sur les propriétés et les applications des produits sont fournies en toute conscience. Les indications sont basées sur notre expérience et ne peuvent pas être garanties comme étant les seules propriétés contraignantes du produit. Il est de la responsabilité du client de vérifier si la marchandise commandée est adaptée à l'utilisation prévue. Pour toutes les dimensions, des écarts dimensionnels sont autorisés dans le cadre des tolérances de fabrication en vigueur.

* Les données de capacité de charge selon la norme EN 13117 se réfèrent à une température ambiante de 23 °C.

Dimensions, tolérances conformes à la norme DIN 16901

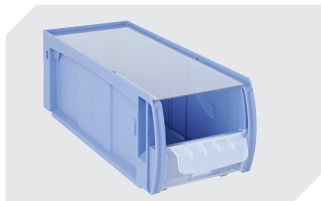
Longueur extérieure au bord sup.	400 mm
Largeur extérieure au bord sup.	156 mm
Hauteur	140 mm
Longueur intérieure au bord supérieur	350 mm
Largeur intérieure au bord sup.	127 mm
Hauteur intérieure	129 mm
Dimensions intérieures utiles L x l x H	mm

Information & Service
www.bito.com

BITO
LAGERTECHNIK

Bacs Kanban, série CTB, en PP-RE, bleu-gris

CTB41514 | Accessoires



Couvercles anti-poussière CSD
pour bacs CTB
l 369 x l 148 mm
53-31342



Séparateurs transversaux CQT
pour bacs CTB
53-31303



Séparateurs de dosage CDS
pour bacs CTB
53-31304



Films protecteurs pour champs d'étiquettes
pour bacs CTB
53-31308



Poignée de sécurité/transport
pour bacs de rangement RK et bacs CTB
3-31314