

Pos. Dimensions, tolérances conformes à la norme DIN 16901

Pos.	Dimensions, tolérances conformes à la norme DIN 16901	
A	Longueur extérieure au bord sup.	85 mm
B	Largeur extérieure au bord sup.	102 mm
C	Hauteur	50 mm
F	Largeur ouverture de prélèvement	77 mm
G	Hauteur ouverture de prélèvement	21 mm

Caractéristiques produit

Poids propre	0,04 kg
*Capacité de charge	1 kg
Volume	0,25 litres
Garantie	5 year BITO QUALITY
ESD	Version ESD sur demande
Résistance thermique	-20°C à +80°C
Sécurité alimentaire	✓
Matériau	PP
Article en stock	–
Pièces/palette	3360
pcs/lot	60
coloris	vert
Réf.	2-19581

Autres coloris / coloris spéciaux disponibles sur demande
Toutes les informations écrites ou orales sur les propriétés et les applications des produits sont fournies en toute conscience. Ces indications sont basées sur notre expérience et ne peuvent pas être garanties comme étant les seules propriétés contraignantes du produit. Il est de la responsabilité du client de vérifier si la marchandise commandée est adaptée à l'utilisation prévue. Pour toutes les dimensions, des variations dimensionnelles sont possibles dans le cadre des tolérances de fabrication en vigueur.

* Les données de capacité de charge selon la norme EN 13117 se réfèrent à une température ambiante de 23 °C.

Dimensions, tolérances conformes à la norme DIN 16901

Longueur extérieure au bord sup.	85 mm
Largeur extérieure au bord sup.	102 mm
Hauteur	50 mm
Longueur intérieure au bord supérieur	69 mm
Largeur intérieure au bord sup.	90 mm
Longueur intérieure à la base	66 mm
Largeur intérieure à la base	86 mm
Hauteur intérieure	43 mm
Hauteur de gerbage	46 mm
Hauteur côté en-dessous poignée	10 mm
Ouverture de prélèvement l x H	77 x 21 mm
Dimensions étiquettes L x l	68,5 x 12,5 mm

Marquage

Marquage par tamponnage au dos	60 x 20 mm
Marquage par tamponnage grand côté	50 x 20 mm
Marquage par injection grand côté	30 x 20 mm

Information & Service
www.bito.com

BITO
LAGERTECHNIK

Bacs à bec, série SK

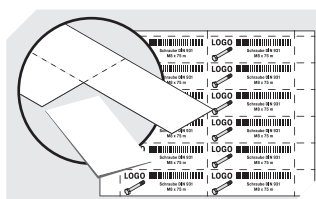
SK1095 | Accessoires



Couvercle fermeture complète
pour bacs à bec, série SK
l 71 x l 97/76 mm
2-19545



Protèges-étiquette
pour bacs à bec, série SK
l 68.5 x l 12.5 mm
2-19547



Feuilles d'étiquettes
l 68.5 x H 12.5 mm
46-20773