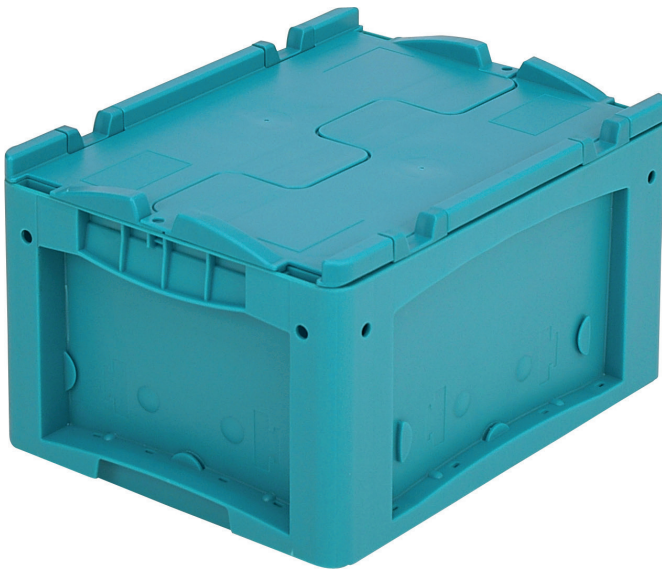


# Kleinladungsträger KLT mit Rippenboden, mit anschnarntem zweiteiligem Klappdeckel KLTD43220R | Datenblatt



Pos. Abmessungen, Toleranzen nach DIN 16901

Pos.	Abmessungen, Toleranzen nach DIN 16901	
A	Außenlänge oben	400 mm
B	Außenbreite oben	300 mm
C	Höhe	238 mm

Eigenschaften	*Belastungsangaben nach EN 13117
Eigengewicht	2,02 kg
*Auflast	300 kg
*Inhaltsbelastung	50 kg
Volumen	16 Liter
Garantie	5 year BITO QUALITY
ESD	ESD auf Anfrage
Temperaturbeständigkeit	-20°C bis +90°C
Lebensmittelecht	✓
Material	PP
Lagerartikel	✓
Stück/VE	1
Farbe	türkis
Bestell-Nr.	9-16800

Abmessungen, Toleranzen nach DIN 16901

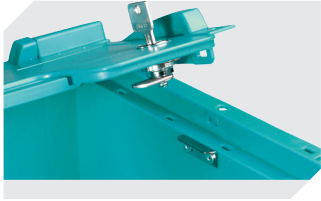
Außenlänge oben	400 mm
Außenbreite oben	300 mm
Höhe	238 mm
Innenlänge oben	341 mm
Innenbreite oben	268 mm
Innenhöhe	200 mm

Weitere Farben / Sonderfarben auf Anfrage

Information & Service  
[www.bito.com](http://www.bito.com)

**BITO**  
LAGERTECHNIK

# Kleinladungsträger KLT mit Rippenboden, mit anscharniertem zweiteiligem Klappdeckel KLTD43220R | Zubehör



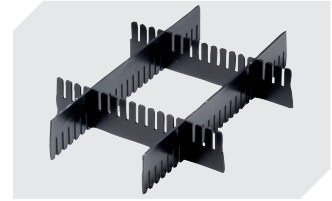
**Schließsysteme BS**  
für Kleinladungsträger KLT  
**7-14434**



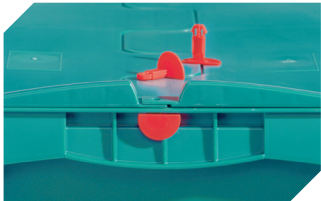
**Etiketten**  
für BITOBOX XL und KLT mit einer  
Mindesthöhe von 170 mm  
B 210 x H 74 mm  
**43-14557**



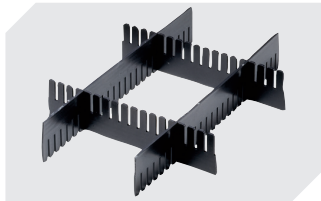
**Transportroller**  
Material Rad: PP  
L 620 x B 420 mm  
**43-1491**



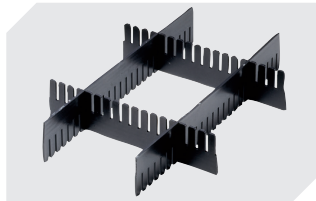
**Stecksystem-Unterteiler**  
Wandstärke: 5 mm  
L 1150 x H 180 mm  
**7-15509**



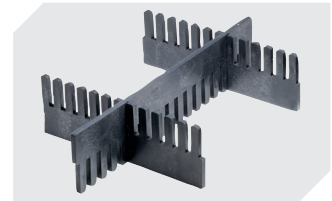
**Plomben**  
für Eurostapelbehälter XL und  
Kleinladungsträger KLT  
**9-16271**



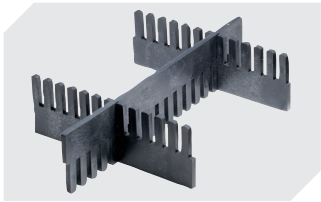
**Stecksystem-Unterteiler**  
Wandstärke: 5 mm  
L 1150 x H 50 mm  
**43-18417**



**Stecksystem-Unterteiler**  
Wandstärke: 5 mm  
L 1150 x H 80 mm  
**43-18418**



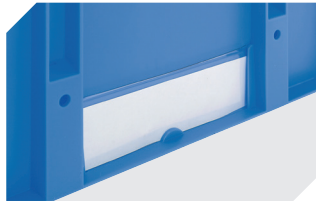
**Stecksystem-Unterteiler**  
Wandstärke: 10 mm  
L 950 x H 55 mm  
**43-18419**



**Stecksystem-Unterteiler**  
Wandstärke: 10 mm  
L 950 x H 120 mm  
**43-18420**



**Palettenabdeckhauben**  
L 1220 x B 820 mm  
**9-18421**



**Etikettenabdeckungen**  
für Eurostapelbehälter XL und  
Kleinladungsträger KLT  
B 209 x H 67 mm  
**9-20053**



**Etikettenabdeckungen**  
für Kleinladungsträger KLT  
mit Herausfallschutz  
B 218 x H 80 mm  
**9-20054**



**Transportroller**  
Material Rad: Gummi  
L 620 x B 420 mm  
**43-21883**



**Etikettentaschen**  
selbstklebend  
3 Seiten offen  
L 175 x B 105 mm  
**6-5031**

Information & Service  
**www.bito.com**

**BITO**  
LAGERTECHNIK