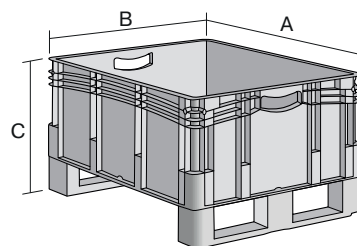


# Bacs gerbables norme Europe, série XL, à semelles prémontées et côtés fermés XL86121DKUFE | Fiche technique



Pos. Dimensions, tolérances conformes à la norme DIN 16901

Pos.	Dimensions, tolérances conformes à la norme DIN 16901	
A	Longueur extérieure au bord sup.	800 mm
B	Largeur extérieure au bord sup.	600 mm
C	Hauteur	220 mm

## Caractéristiques produit

Poids propre	5,81 kg
Capacité de gerbage*	800 kg
*Capacité de charge	200 kg
Volume	36 litres

Garantie	5 year BITO QUALITY
ESD	No
Résistance thermique	-20°C à +80°C
Sécurité alimentaire	✓
Matériau	PP

Article en stock	✓
pcs/lot	1
coloris	bleu
Réf.	43-22593

Autres coloris / coloris spéciaux disponibles sur demande

## Dimensions, tolérances conformes à la norme DIN 16901

Longueur extérieure au bord sup.	800 mm
Largeur extérieure au bord sup.	600 mm
Hauteur	220 mm
Longueur intérieure au bord supérieur	762 mm
Largeur intérieure au bord sup.	562 mm
Hauteur intérieure	101 mm

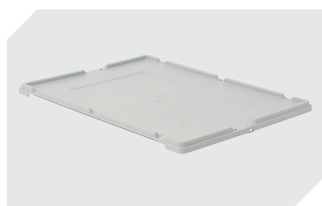
## Marquage

Marquage par tamponnage grand côté	10 x 180 mm
Marquage à chaud grand côté	10 x 180 mm
Marquage par injection grand côté	25 x 100 mm

Information & Service  
[www.bito.com](http://www.bito.com)

**BITO**  
LAGERTECHNIK

# Bacs gerbables norme Europe, série XL, à semelles prémontées et côtés fermés **XL86121DKUFE** | Accessoires



**Couvercle coiffant**  
pour bacs gerbables norme Europe,  
série XL  
l 800 x l 600 mm  
**43-14853**



**Coiffes pour conteneurs palettisés**  
l 1220 x l 820 mm  
**9-18421**



**Kit de semelles**  
pour bacs gerbables norme Europe,  
série XL  
**43-20273**