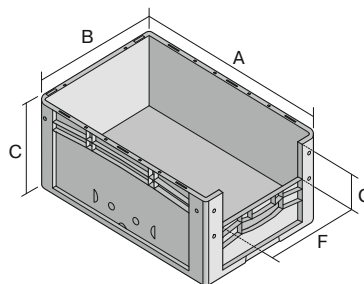
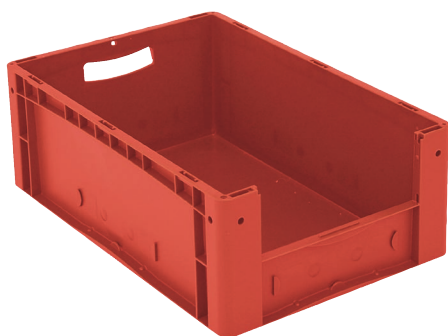


Bacs gerbables norme Europe, série XL, avec ouverture de prélèvement au petit côté XL64224 | Fiche technique



Pos. Dimensions, tolérances conformes à la norme DIN 16901

Pos.	Dimensions, tolérances conformes à la norme DIN 16901	
A	Longueur extérieure au bord sup.	600 mm
B	Largeur extérieure au bord sup.	400 mm
C	Hauteur	220 mm
F	Largeur ouverture de prélèvement	274 mm
G	Hauteur ouverture de prélèvement	106 mm

Caractéristiques produit

* Charges selon la norme EN 13117

Poids propre	1,80 kg
Capacité de gerbage*	250 kg
*Capacité de charge volume	15 kg 41 litres
Garantie	5 year BITO QUALITY
ESD	Version ESD sur demande
Résistance thermique	-20°C à +90°C
Qualité alimentaire	✓
Matériau	PP
Article en stock	✓
pcs/lot	1
Coloris	rouge
Réf.	43-14987

Autres coloris / coloris spéciaux disponibles sur demande

Dimensions, tolérances conformes à la norme DIN 16901

Longueur extérieure au bord sup.	600 mm
Largeur extérieure au bord sup.	400 mm
Hauteur	220 mm
Longueur intérieure au bord supérieur	568 mm
Largeur intérieure au bord sup.	368 mm
Hauteur intérieure	216 mm
Ouverture de prélèvement l x H	274 x 106 mm

Information & Service
www.bito.com

BITO
LAGERTECHNIK

Bacs gerbables norme Europe, série XL, avec ouverture de prélèvement au petit côté **XL64224** | Accessoires



Étiquettes

pour BITOBOX XL et KLT d'une hauteur d'au moins 170 mm

l 210 x H 74 mm

43-14557



Visière

pour bacs gerbables norme Europe, série XL

43-18589



Protège-étiquettes

pour bacs gerbables norme Europe, série XL

l 209 x H 67 mm

9-20053



Couvertres indépendants

pour bacs gerbables norme Europe, série XL

l 600 x l 400 mm

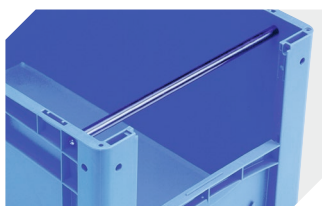
43-20301



Obturateurs pour poignées ouvertes

pour bacs gerbables norme Europe, série XL d'une hauteur de 170, 220 et 270 mm

43-31450



Barres de manutention

pour bacs gerbables norme Europe, série XL

l 267 mm

43-9408