

Pos. Dimensions, tolérances conformes à la norme DIN 16901

| Pos. | Dimensions, tolérances conformes à la norme DIN 16901 |        |
|------|---|--------|
| A    | Longueur extérieure au bord sup.                      | 500 mm |
| B    | Largeur extérieure au bord sup.                       | 313 mm |
| C    | Hauteur   | 200 mm |
| F    | Largeur ouverture de prélèvement                      | 241 mm |
| G    | Hauteur ouverture de prélèvement                      | 84 mm  |

## Caractéristiques produit

|                      |                         |
|----------------------|-------------------------|
| Poids propre         | 1,52 kg                 |
| Capacité de gerbage* | 180 kg                  |
| *Capacité de charge  | 50 kg                   |
| Volume               | 24 litres               |
| Garantie             | 5 year BITO QUALITY     |
| ESD                  | Version ESD sur demande |
| Résistance thermique | -20°C à +80°C           |
| Sécurité alimentaire | ✓                       |
| Matériau             | PP                      |
| Article en stock     | -                       |
| Pièces/palette       | 60                      |
| pcs/lot              | 6                       |
| coloris              | bleu                    |
| Réf.                 | 2-1469                  |

Autres coloris / coloris spéciaux disponibles sur demande

Toutes les informations écrites ou orales sur les propriétés et les applications des produits sont fournies en toute conscience. Ces indications sont basées sur notre expérience et ne peuvent pas être garanties comme étant les seules propriétés contraignantes du produit. Il est de la responsabilité du client de vérifier si la marchandise commandée est adaptée à l'utilisation prévue. Pour toutes les dimensions, des variations dimensionnelles sont possibles dans le cadre des tolérances de fabrication en vigueur.

\* Les données de capacité de charge selon la norme EN 13117 se réfèrent à une température ambiante de 23 °C.

## Dimensions, tolérances conformes à la norme DIN 16901

|                                       |             |
|---------------------------------------|-------------|
| Longueur extérieure au bord sup.      | 500 mm      |
| Largeur extérieure au bord sup.       | 313 mm      |
| Hauteur                               | 200 mm      |
| Longueur intérieure au bord supérieur | 447 mm      |
| Largeur intérieure au bord sup.       | 281 mm      |
| Longueur intérieure à la base         | 445 mm      |
| Largeur intérieure à la base          | 278 mm      |
| Hauteur intérieure                    | 186 mm      |
| Hauteur de gerbage                    | 193 mm      |
| Hauteur côté en-dessous poignée       | 55 mm       |
| Ouverture de prélèvement l x H        | 241 x 84 mm |
| Dimensions étiquettes L x l           | 117 x 40 mm |

## Marquage

|                                    |              |
|------------------------------------|--------------|
| Marquage par tamponnage en façade  | 130 x 20 mm  |
| Marquage par tamponnage au dos     | 250 x 100 mm |
| Marquage par tamponnage grand côté | 250 x 30 mm  |
| Marquage par sérigraphie au dos    | 220 x 90 mm  |
| Marquage à chaud au dos            | 250 x 100 mm |
| Marquage à chaud grand côté        | 250 x 30 mm  |
| Marquage par injection grand côté  | 285 x 55 mm  |

Information & Service  
[www.bito.com](http://www.bito.com)

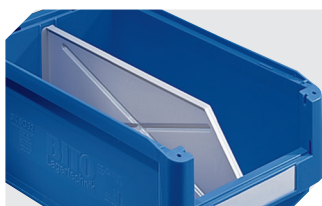
**BITO**  
LAGERTECHNIK

# Bacs à bec, série SK

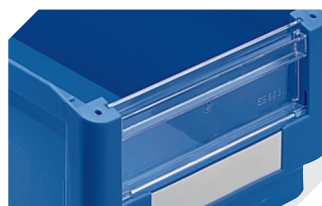
## SK5032R | Accessoires



**Protèges-étiquette**  
pour bacs à bec, série SK  
l 178 x l 42 mm  
**2-1066**



**Séparateurs longitudinaux**  
pour bacs à bec, série SK  
**2-1075**



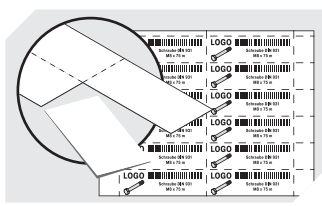
**Visière**  
pour bacs à bec, série SK  
**2-1112**



**Couvercles anti-poussière**  
pour bacs à bec, série SK  
l 482 x l 299 x H 2.5 mm  
**2-1136**



**Barres de manutention**  
pour bacs à bec, série SK  
Ø 15 mm  
**2-19527**



**Feuilles d'étiquettes**  
l 178 x H 40 mm  
**46-20776**