

# Eurostapelbehälter XL, mit anschnarntem zweiteiligem Klappdeckel

## XLD86221 | Datenblatt



Pos. Abmessungen, Toleranzen nach DIN 16901

Pos.	Abmessungen, Toleranzen nach DIN 16901	
A	Außenlänge oben	800 mm
B	Außenbreite oben	600 mm
C	Höhe	238 mm

Eigenschaften	*Belastungsangaben nach EN 13117
Eigengewicht	6,57 kg
*Auflast	800 kg
*Inhaltsbelastung	60 kg
Volumen	86 Liter
Garantie	5 year BITO QUALITY
ESD	ESD auf Anfrage
Temperaturbeständigkeit	-20°C bis +90°C
Lebensmittelecht	✓
Material	PP
Lagerartikel	✓
Stück/VE	1
Farbe	blau
Bestell-Nr.	43-22599

Weitere Farben / Sonderfarben auf Anfrage

Abmessungen, Toleranzen nach DIN 16901

Außenlänge oben	800 mm
Außenbreite oben	600 mm
Höhe	238 mm
Innenlänge oben	762 mm
Innenbreite oben	562 mm
Innenhöhe	215 mm

Bedruckung

Tampondruck Vorderseite	40 x 180 mm
Tampondruck Rückseite	40 x 180 mm
Tampondruck Längsseite	70 x 180 mm
Heißprägung Vorderseite	40 x 180 mm
Heißprägung Rückseite	40 x 180 mm
Heißprägung Längsseite	70 x 180 mm
Spritzprägung Längsseite	25 x 100 mm

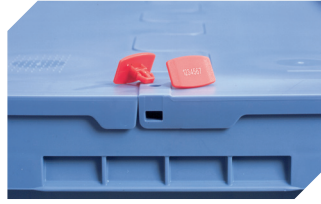
Information & Service  
[www.bito.com](http://www.bito.com)

**BITO**  
 LAGERTECHNIK

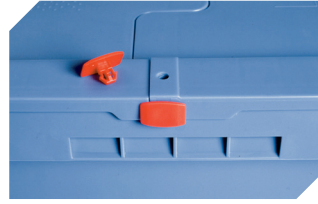
# Eurostapelbehälter XL, mit anschnarntem zweiteiligem Klappdeckel XLD86221 | Zubehör



**Transportroller**  
für Behälter 800 x 600 mm  
L 800 x B 600 mm  
**43-1150**



**Plomben**  
MBP2-L - für BITOBOX MB, XL, SL  
**6-19162**



**Plomben**  
MBP2 - für BITOBOX MB  
**6-15705**



**Palettenabdeckhauben**  
L 1220 x B 820 mm  
**9-18421**



**Barcode-Plomben**  
MBP3 - für alle Mehrwegbehälter  
MB-Größen und XL-Behälter 800 x  
600 mm  
**6-31550**

Information & Service  
[www.bito.com](http://www.bito.com)

**BITO**  
LAGERTECHNIK