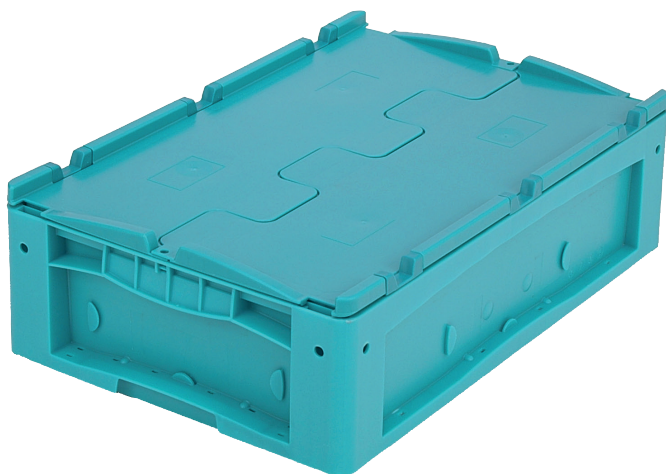


Bacs pour petit matériel, série KLT, avec couvercle double rabat intégré

KLTD64170 | Fiche technique



Pos. Dimensions, tolérances conformes à la norme DIN 16901

Pos.	Dimensions, tolérances conformes à la norme DIN 16901	
A	Longueur extérieure au bord sup.	600 mm
B	Largeur extérieure au bord sup.	400 mm
C	Hauteur	188 mm

Caractéristiques produit

Caractéristiques produit	* Charges selon la norme EN 13117
Poids propre	2,99 kg
Capacité de gerbage*	500 kg
*Capacité de charge	30 kg
Volume	29 litres
Garantie	5 year BITO QUALITY
ESD	Version ESD sur demande
Résistance thermique	-20°C à +90°C
Sécurité alimentaire	✓
Matériau	PP
Article en stock	✓
pcs/lot	1
coloris	turquoise
Réf.	9-16807

Autres coloris / coloris spéciaux disponibles sur demande

Dimensions, tolérances conformes à la norme DIN 16901

Longueur extérieure au bord sup.	600 mm
Largeur extérieure au bord sup.	400 mm
Hauteur	188 mm
Longueur intérieure au bord supérieur	541 mm
Largeur intérieure au bord sup.	368 mm
Hauteur intérieure	166 mm

Information & Service
www.bito.com

BITO
 LAGERTECHNIK

Bacs pour petit matériel, série KLT, avec couvercle double rabat intégré

KLTD64170 | Accessoires

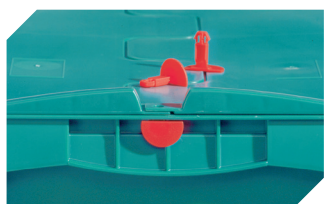


Étiquettes

pour BITOBOX XL et KLT d'une hauteur
d'au moins 170 mm

l 210 x H 74 mm

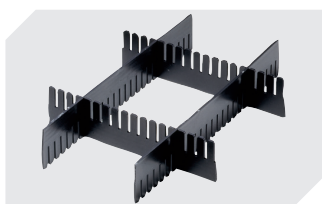
43-14557



Scellés de sécurité

pour bacs gerbables norme Europe,
série XL et pour bacs pour petit
matériel, série KLT

9-16271



Séparateurs emboîtables

épaisseur du matériel 5 mm
l 1150 x H 50 mm

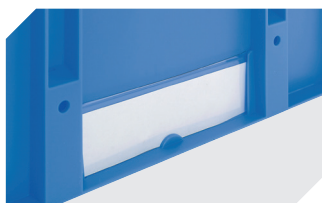
43-18417



Coiffes pour conteneurs palettisés

l 1220 x l 820 mm

9-18421



Protège-étiquettes

pour bacs gerbables norme Europe,
série XL et pour bacs pour petit
matériel, série KLT

l 209 x H 67 mm

9-20053



Protège-étiquettes

pour bacs pour petit matériel, série KLT
pour bacs gerbables norme Europe, série XL
fixation solide

l 218 x H 80 mm

9-20054



Plateaux roulants

matériel des roues : caoutchouc

l 620 x l 420 mm

43-21883



Pochettes porte-documents

fixation auto-adhésive

3 côtés ouverts

l 175 x l 105 mm

6-5031

Information & Service
www.bito.com

BITO
LAGERTECHNIK