

Bacs de compartimentage, série EK, pour bacs gerbables norme Europe, série XL EK25179XL | Fiche technique



Pos. Dimensions, tolérances conformes à la norme DIN 16901

A	Longueur extérieure au bord sup.	258 mm
B	Largeur extérieure au bord sup.	178 mm
C	Hauteur	90 mm

Caractéristiques produit

Poids propre	0,22 kg
Capacité de gerbage*	14 kg
*Capacité de charge	3.5 kg
Volume	3,5 litres
ESD	Version ESD sur demande
Sécurité alimentaire	-
Matériau	polypropylène recyclé
Article en stock	✓
pcs/lot	16
coloris	noir
Réf.	43-20005

Autres coloris / coloris spéciaux disponibles sur demande
Toutes les informations écrites ou orales sur les propriétés et les applications des produits sont fournies en toute conscience. Ces indications sont basées sur notre expérience et ne peuvent pas être garanties comme étant les seules propriétés contraignantes du produit. Il est de la responsabilité du client de vérifier si la marchandise commandée est adaptée à l'utilisation prévue. Pour toutes les dimensions, des variations dimensionnelles sont possibles dans le cadre des tolérances de fabrication en vigueur.

* Les données de capacité de charge selon la norme EN 13117 se réfèrent à une température ambiante de 23 °C.

Dimensions, tolérances conformes à la norme DIN 16901

Longueur extérieure au bord sup.	258 mm
Largeur extérieure au bord sup.	178 mm
Hauteur	90 mm

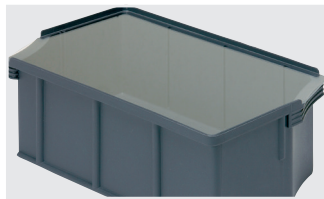
Information & Service
www.bito.com

BITO
LAGERTECHNIK

Bacs de compartimentage, série EK, pour bacs gerbables norme Europe, série XL **EK25179XL** | Accessoires



Séparateurs transversaux
pour bacs de compartimentage,
série EK
l 170.2 x p 13 x H 80.5 mm
9-16502



Couvercles anti-poussière
pour bacs de compartimentage,
série EK
l 253 x l 173 x H 2 mm
43-16880