

Bacs de distribution, série MB, modèle standard

MB32151 | Fiche technique



Pos. Dimensions, tolérances conformes à la norme DIN 16901

Pos.	Dimensions, tolérances conformes à la norme DIN 16901	
A	Longueur extérieure au bord sup.	300 mm
B	Largeur extérieure au bord sup.	200 mm
C	Hauteur	153 mm
D	Longueur ext. base	218 mm
E	Largeur ext. base	140 mm

Caractéristiques produit

* Charges selon la norme EN 13117

Poids propre	0,47 kg
*Capacité de charge	15 kg
Volume	5 litres
Garantie	5 year BITO QUALITY
ESD	Version ESD sur demande
Résistance thermique	-20°C à +90°C
Sécurité alimentaire	✓
Matériau	PP
Article en stock	✓
Pièces/palette	400
pcs/lot	1
coloris	bleu-gris
Réf.	6-5015

Autres coloris / coloris spéciaux disponibles sur demande

Dimensions, tolérances conformes à la norme DIN 16901

Longueur extérieure au bord sup.	300 mm
Largeur extérieure au bord sup.	200 mm
Hauteur	153 mm
Longueur intérieure au bord supérieur	249 mm
Largeur intérieure au bord sup.	171 mm
Longueur intérieure à la base	212 mm
Largeur intérieure à la base	134 mm
Hauteur rebord de gerbage	50 mm

Marquage

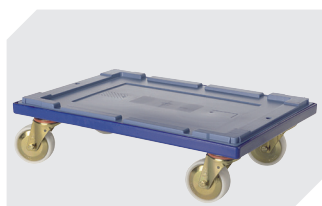
Marquage par tamponnage en façade	70 x 30 mm
Marquage par tamponnage au dos	70 x 30 mm
Marquage par tamponnage grand côté	150 x 30 mm
Marquage à chaud grand côté	170 x 30 mm
Marquage par injection grand côté	80 x 20 mm

Information & Service
www.bito.com

BITO
 LAGERTECHNIK

Bacs de distribution, série MB, modèle standard

MB32151 | Accessoires



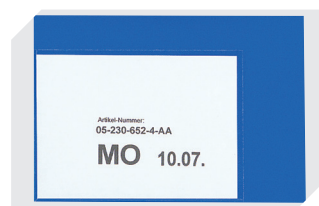
Plateaux roulants
pour bacs de distribution MB
600 x 400 mm
l 620 x l 420 mm
6-15510



Clips de fermeture
6-15625



Couvercle coiffant
pour bacs de distribution, série MB
l 306 x l 206 mm
6-15868



Pochettes porte-documents
fixation auto-adhésive
2 côtés ouverts
l 145 x l 100 mm
46-21108



Pochettes porte-documents
fixation auto-adhésive
3 côtés ouverts
l 175 x l 105 mm
6-5031

Information & Service
www.bito.com

BITO
LAGERTECHNIK