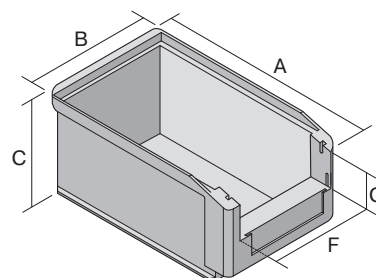


# Bacs à bec, série SK

## SK3522 | Fiche technique



Pos. Dimensions, tolérances conformes à la norme DIN 16901

Pos.	Dimensions, tolérances conformes à la norme DIN 16901	
A	Longueur extérieure au bord sup.	350 mm
B	Largeur extérieure au bord sup.	210 mm
C	Hauteur	200 mm
F	Largeur ouverture de prélèvement	158 mm
G	Hauteur ouverture de prélèvement	85 mm

### Caractéristiques produit

Poids propre	0,79 kg
Capacité de gerbage*	90 kg
*Capacité de charge	20 kg
Volume	10 litres
Garantie	5 year BITO QUALITY
ESD	Version ESD sur demande
Résistance thermique	-20°C à +80°C
Sécurité alimentaire	✓
Matériau	PP
Article en stock	-
Pièces/palette	210
pcs/lot	10
coloris	bleu
Réf.	2-1457

Autres coloris / coloris spéciaux disponibles sur demande  
Toutes les informations écrites ou orales sur les propriétés et les applications des produits sont fournies en toute conscience. Ces indications sont basées sur notre expérience et ne peuvent pas être garanties comme étant les seules propriétés contraignantes du produit. Il est de la responsabilité du client de vérifier si la marchandise commandée est adaptée à l'utilisation prévue. Pour toutes les dimensions, des variations dimensionnelles sont possibles dans le cadre des tolérances de fabrication en vigueur.

\* Les données de capacité de charge selon la norme EN 13117 se réfèrent à une température ambiante de 23 °C.

### Dimensions, tolérances conformes à la norme DIN 16901

Longueur extérieure au bord sup.	350 mm
Largeur extérieure au bord sup.	210 mm
Hauteur	200 mm
Longueur intérieure au bord supérieur	299 mm
Largeur intérieure au bord sup.	186 mm
Longueur intérieure à la base	296 mm
Largeur intérieure à la base	184 mm
Hauteur intérieure	188 mm
Hauteur de gerbage	193 mm
Hauteur côté en-dessous poignée	60 mm
Ouverture de prélèvement l x H	158 x 85 mm
Dimensions étiquettes L x l	98 x 36 mm

### Marquage

Marquage par tamponnage en façade	160 x 30 mm
Marquage par tamponnage au dos	140 x 100 mm
Marquage par tamponnage grand côté	250 x 40 mm
Marquage par sérigraphie au dos	130 x 110 mm
Marquage à chaud au dos	160 x 100 mm
Marquage à chaud grand côté	250 x 40 mm
Marquage par injection grand côté	215 x 40 mm

Information & Service  
[www.bito.com](http://www.bito.com)

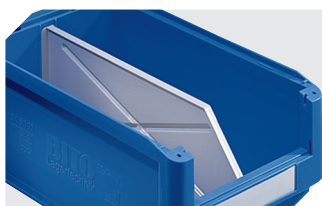
**BITO**  
LAGERTECHNIK

# Bacs à bec, série SK

## SK3522 | Accessoires



**Protèges-étiquette**  
pour bacs à bec, série SK  
l 98 x l 39 mm  
**2-1063**



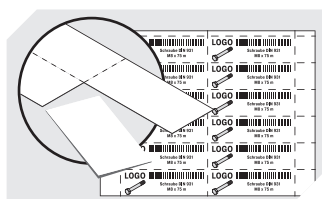
**Séparateurs longitudinaux**  
pour bacs à bec, série SK  
**2-1074**



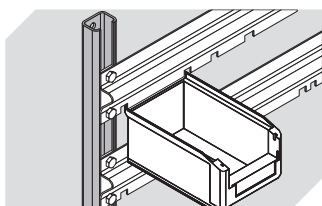
**Visière**  
pour bacs à bec, série SK  
**2-1111**



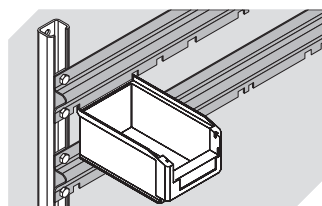
**Couvercles anti-poussière**  
pour bacs à bec, série SK  
l 330 x l 203 x H 2 mm  
**2-1134**



**Feuilles d'étiquettes**  
l 98 x H 36 mm  
**46-20775**



**Poteaux muraux pour rails d'accrochage**  
l 1000 x l 35 x H 25 mm  
**8-5928**



**Rails d'accrochage au mur**  
l 1126 mm  
**8-7869**