

DAS KANBAN-SYSTEM

Mehr Kleinteile geht nicht!



Platzsparend und zeitgewinnend durch die optimale Kombination aus Regal mit ultraflachen Fachböden und C-Teile-Behältern

BITO

...oder wie lagerst Du?

Der neue C-Teile-Behälter von BITO einmalig – enorm stabil – vielseitig



Auszugssicherung

- Die Auszugssicherung verhindert zum einen ein versehentliches Herausfallen des Behälters und ermöglicht zum anderen ein einfaches Kommissionieren.

BITO



Etikettenhalter

- Ein grosser Etikettenhalter auf der Rückseite des Behälters dient zur Aufnahme der Kanban-Karten.



Front-Picking

- Durch einfaches Herunterschieben der Sichtscheibe können kleinere Mengen entnommen werden, während der Behälter im Regal stehen bleibt. Der grosszügige Radius am Behälterboden erleichtert die Entnahme.



Top-Picking

- Zur Entnahme grösserer Mengen kann der Behälter hervorgezogen werden; die Sicherung erfolgt dabei durch den Sicherungs- und Tragebügel. Von oben hat man ungehinderten Zugriff auf den Inhalt.





Querteiler

- Der Querteiler ermöglicht das Kanban-Prinzip innerhalb eines Behälters. Das Lagergut wird dazu durch den Querteiler in zwei Versorgungseinheiten geteilt.



gegenüber herkömmlichen Sichtlagerkästen

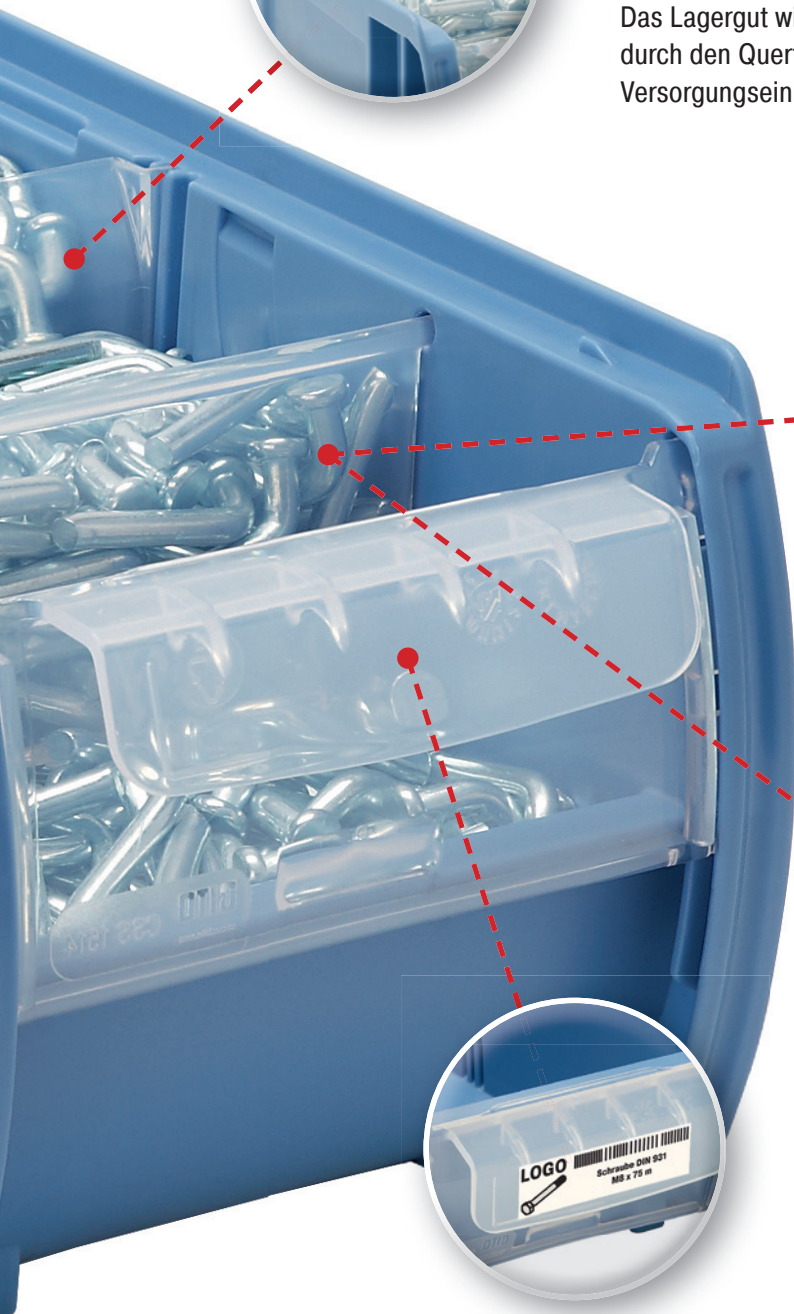


Dosierscheibe

- Kein »Herausschwappen« des Kleinteilematerials, wenn der Behälter geneigt oder die Sichtscheibe heruntergeschoben wird.



- Die Dosierscheibe kann zum kontrollierten Vorholen des Lagergutes nach hinten geschwenkt werden.



Schiebescheibe

- Der robuste Griff an der Schiebescheibe erfüllt gleich mehrere Funktionen: Er dient als Tragegriff, Träger für Etiketten und als Ziehhilfe.



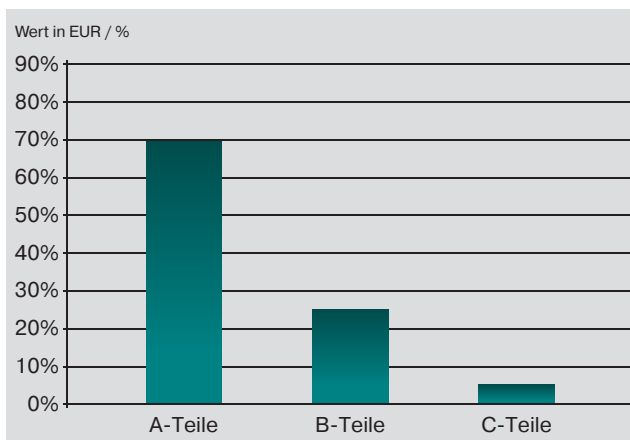
BITO

Was sind eigentlich C-Teile?

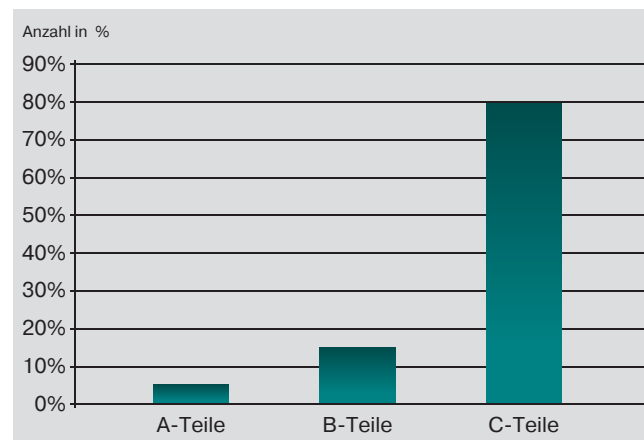
Der Ursprung des Begriffs stammt aus der ABC-Analyse, mit deren Hilfe man u.a. das Teilespektrum eines Unternehmens nach seinem Einkaufswert oder auch nach der Bestellhäufigkeit untersuchen kann.

C-Teile zeichnen sich durch Ihren hohen Anteil am Teilespektrum (~50-80%) und Ihren geringen Anteil am Einkaufsvolumen (5-10%) aus. Die Bestellungen verursachen in der Relation zum Wert überproportional hohe Prozesskosten.

Anteil am Einkaufsvolumen



Anzahl der Bestellungen



Zum Beispiel:

Eine Bestellung von CHF 25 für ein C-Teil verursacht annähernd genauso hohe Prozesskosten wie die Bestellung eines A-Teils von CHF 10.000, nämlich im Durchschnitt ca. CHF 175,- (BME, Frankfurt am Main, 2011).

Das Einsparpotential im Bereich der C-Teile liegt weniger im Preis, sondern in den Bestellabläufen und den damit verbundenen Prozesskosten.

Eine wesentliche Methode zur Prozessverbesserung sind selbstregulierende Kanban-Kreisläufe, häufig auch im Zusammenspiel mit externen C-Teile-Dienstleistern.

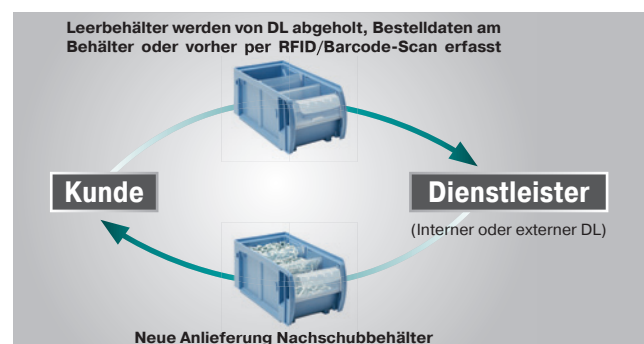
C-Teile Kanban

Nachschubsystem, bestehend aus zwei Behältern, die hintereinander angeordnet sind. Aus dem vorderen Behälter wird gepickt, der hintere Behälter dient dem Nachschub. Ist der vordere Behälter leer, wird er entnommen. Der Leerbehälter, oder beispielsweise ein RFID Tag am Behälter, löst die Bestellung aus.

Beim sogenannten Ein-Behälter-Kanban wird ein Behälter mittig geteilt. Ist das vordere Fach entleert, kann beispielsweise der herausgenommene Querteiler die Bestellung auslösen.



Typische C-Teile: Verbindungselemente (Beispielfoto)



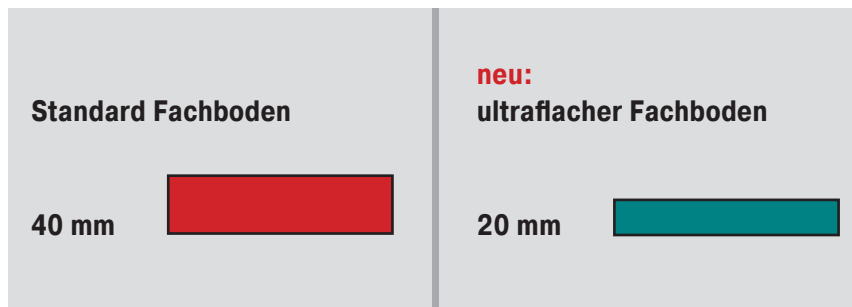
C-Teile optimiert bereitstellen!

In modernen Montageprozessen ist eine kontinuierliche Materialversorgung auch von Kleinteilen unbedingte Voraussetzung. Eine ebenfalls wichtige Rolle spielen Kosten; aus diesem Grund müssen Raumkosten und Produktionsflächen berücksichtigt werden.

Für die Bereitstellung von C-Teilen bietet das BITO-Kanban-System daher besondere Vorteile.

Steigerung der Artikelvielfalt durch komprimierte Lagerung

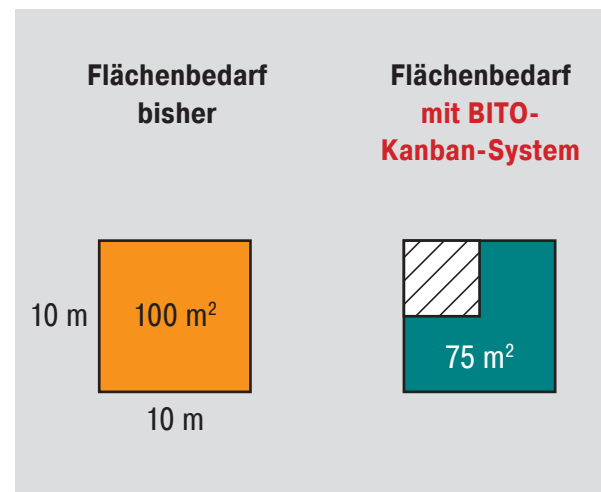
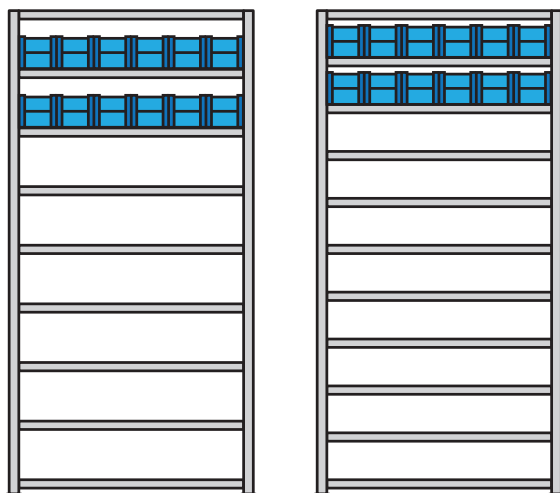
Durch die neuen ultraflachen Fachböden können in einem Regalfeld mit Behältern bis zu 25% Artikel mehr bereitgestellt werden.



BITO

Produktionsfläche ist teuer und sollte produktiv genutzt werden.

- **Komprimierte Bereitstellung mit ultraflachen Böden schafft 25% mehr Platz für Artikel!**
- **Durch die komprimierte Bereitstellung mit BITO-Kanban-Systemen kann der Flächenbedarf um 25 % gesenkt werden!**



Das neue BITO Kanban-System

C-Teile-Regale

Mehr Platz für Ihre Behälter – der flachste Fachboden am Markt



- **Fachlast: 100 – 150 kg**
- **Feldlast: 1300 kg**
- **Höhe Fachboden 20 mm**
- **25 % mehr Lagerfläche**
- **Schneller Aufbau durch einfache Steckmontage**
- **Jederzeit erweiterbar**
- **Fachböden im Raster von 25 mm höhenverstellbar**
- **Alle Bauteile glanzverzinkt**
- **Kompatibel zu Standard-BITO-Fachbodenregal-Stecksystemen**

BITO



Länge Grundfeld
1058 mm



Länge Anbaufeld
1008 mm

Fachbodenlänge 1000 mm

Regalhöhe mm	Anzahl Fachböden	Regaltiefe mm	Nutztiefe mm	Fachlast kg	Grundfeld		Anbaufeld	
					Bestell-Nr.	Preis	Bestell-Nr.	Preis
1850	10	324	300	100	53-33570	403,00	53-33574	361,00
		424	400		53-33571	427,00	53-33575	378,00
		624	600	150	53-33573	485,00	53-33577	427,00

Zubehör

Pos.	Beschreibung		Tragkraft kg	Für Fachbodenlänge mm	Für Nutztiefe mm	Bestell-Nr.	Preis/ Stück
	Ultraflachboden	Höhe Fachboden 20 mm, kompatibel zu BITO-Fachbodenregal-Stecksystemen, inkl. 4 Fachbodenträgern	100	1000	300	53-33582	24,00
				1000	400	53-33583	26,00
			150	1000	600	53-33585	32,00

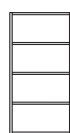
C-Teile-Regale mit Behältern

Das neue BITO Kanban-System – Platz sparen, Zeit gewinnen

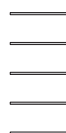


- **Komprimierte Bereitstellung von C-Teilen**
- **25 % mehr C-Teile lagern und ergonomisch bereitstellen**
- **Die Kombination aus BITO-Fachbodenregalen mit neuen ultraflachen Fachböden und den neuen C-Teile-Behältern CTB erfüllen alle Anforderungen des modernen Kanban-Prinzips**
- **Die einfach tiefe Regalausführung (Regaltiefe 324 oder 424 mm) enthält 10 Fachböden und 60 CTB-Behälter**
- **Die Doppelt tiefe Regalausführung (Regaltiefe 624 mm) enthält 10 Fachböden und 120 CTB-Behälter**

BITO



Länge Grundfeld
1058 mm



Länge Anbaufeld
1008 mm

Regalhöhe mm	Anzahl Fachböden	Ausführung	Regaltiefe mm	Nutztiefe mm	Fachlast kg	Fachbodenlänge 1000 mm			
						Grundfeld		Anbaufeld	
						Bestell-Nr.	Preis	Bestell-Nr.	Preis
1850	10	Bedienung einseitig	324	300	100	53-35117	1.071,00	53-35121	1.030,00
			424	400		53-35116	1.153,00	53-35120	1.112,00
		Bedienung zweiseitig	624	600	150	53-35114	1.830,00	53-35118	1.772,00

Zubehör

Pos.	Beschreibung	Tragkraft kg	Für Fach- bodenlänge mm	Für Nutz- tiefe mm	Bestell-Nr.	Preis/ Stück
	Ultraflachboden Höhe Fachboden 20 mm, kompatibel zu BITO-Fachbodenregal-Stecksystemen, inkl. 4 Fachbodenträgern	100	1000	300	53-33582	24,00
			1000	400	53-33583	26,00
		150	1000	600	53-33585	32,00

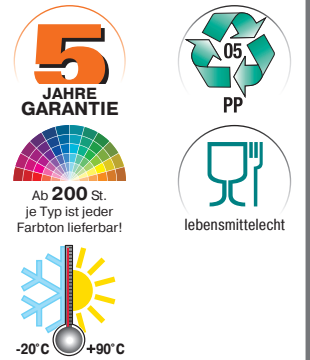
Das neue BITO Kanban-System

C-Teile-Behälter

Der neue C-Teile Behälter von BITO – einmalig, enorm stabil, vielseitig



BITO-Plus



- Abgestimmt auf die typischen Regalabmessungen – kein Platzverlust
- Die optionale Dosierscheibe verhindert das Herausrieseln von Kleinteilen
- Durch Herunterschieben der Scheibe Entnahme von Teilen, ohne den Behälter vorziehen zu müssen
- Füllvolumen komplett nutzbar dank Schiebescheibe und optionaler Dosierscheibe
- Grosszügiger Entnahmeradius erleichtert die Entnahme von Kleinstteilen
- Etikettenhalter auf der Rückseite zur Aufnahme von Kanban-Karten
- Serienmässig mit Schiebescheibe, die als Tragegriff, Träger für Etiketten und als Ziehhilfe verwendet werden kann

C-Teile-Behälter

Aussenmasse L x B x H	Innenmasse L x B x H	Volumen	Inhalts- belastung	Auflast	Stück/ VE	Bestell-Nr.	Preis/VE	Preis/VE
mm	mm	Liter	kg	kg		<i>taubenblau</i>	ab 1 VE	ab 10 VE
300 x 156 x 140	250 x 127 x 129	4,1	15	100	12	CTB31514	135,00	121,00
400 x 156 x 140	350 x 127 x 129	5,7				CTB41514	147,00	132,00

Das neue BITO Kanban-System

Zubehör				
	Beschreibung	Stück/ VE	Bestell-Nr.	Preis/VE
Dosierscheiben CDS				
	verhindert ein „Herausrieseln“ des Kleinteilematerials, wenn die Behälter geneigt oder die Sichtscheiben heruntergeschoben werden; kann zum kontrollierten Vorholen des Lagergutes nach hinten geschwenkt werden	10	CDS1514	10,00
Sicherungs-/Tragebügel				
	nachrüstbarer federnder Sicherungs-/Tragebügel aus verzinktem Stahl, dient als Halterung des Kastens bei Schrägstellung im Regal und als Tragegriff; verhindert unbeabsichtigtes Herausziehen aus dem Regal, senkt sich beim Einschieben ins Regal und beim Stapeln selbsttätig	10	TSB3	29,00
Querteiler CQT				
	ermöglichen das Kanban-Prinzip innerhalb der Behälter; Teilung des Lagerguts durch den Querteiler in 2 Versorgungseinheiten	10	CQT1514	13,20
Klebefeldfolien				
	selbstklebende Trägerfolie, die das Entfernen von Aufklebern von Behälteroberflächen vereinfacht	100	KFCSS	97,00

BITO

Testen Sie unseren
C-Teile-Behälter
und überzeugen Sie
sich von der Top-Qualität.



1 Muster mit Zubehör
kostenlos!
Gleich bestellen.

Das Kanban-System in der Praxis:

Praxisbeispiel: Sichtkontrolle



> Einfache Sichtkontrolle aufgrund transparenter Schiebescheiben

Um einen kontinuierlichen Nachschub von C-Teilen zu garantieren, müssen die Bestände regelmässig kontrolliert werden. Um diesen Prozess möglichst zeiteffektiv zu gestalten, wurde der BITO-CTB mit grossen transparenten Sichtscheiben ausgestattet, die eine einfache und zuverlässige Sichtkontrolle ermöglichen. Verwendete Etiketten bleiben dabei immer sichtbar.

> Der Zeitaufwand für die Bestandskontrolle reduziert sich bei BITO-C-Teile-Behältern



BITO

Praxisbeispiel: Sicherer Transport | Auflast



> Sicherer Transport, zum Beispiel auf Europaletten

Die BITO-C-Teile-Behälter lassen sich platzoptimiert auf einer Palette transportieren. Die Grundfläche einer Europalette wird dabei hervorragend ausgenutzt. Es gibt keinen Überstand. Durch die hohe Auflast können bei maximaler Inhaltsbelastung bis zu 7 Behälter übereinander gestapelt werden. So können bei Bedarf auch grosse Mengen an Behältern bewegt werden.



> 100 kg Auflast

> Bei maximaler Inhaltsbelastung können 7 Behälter übereinander gestapelt werden

Praxisbeispiel: Ergonomie



> Einfaches und ergonomisches Entnehmen bei geöffneter Schiebescheibe

Die Sichtscheibe kann mühelos nach unten geschoben werden. Somit hat der Kommissionierer freie Eingriffsmöglichkeit in den Behälter. Der Behälter muss für die Entnahme nicht vorgezogen werden, was zu einer erheblichen Zeitersparnis führt.



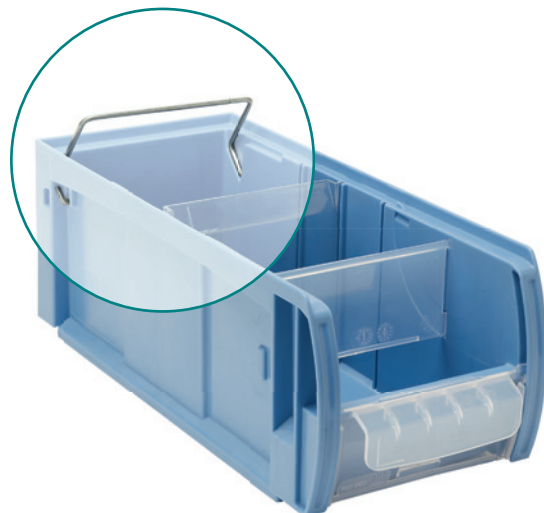
BITO

Praxisbeispiel: Sicherheit



> Mit Hilfe der Sicherungsbügel können Behälter gefahrlos und sicher bis zum Anschlag gezogen werden

Müssen grössere Mengen entnommen werden, ist die Entnahme von oben („Top-Picking“) sinnvoller als eine Entnahme durch die Sichtöffnung. Der Behälter kann komplett hervorgezogen werden. Der Sicherungsbügel verhindert dabei ein Herausfallen.





**BITO-Lagertechnik
Bittmann AG**

Industriestrasse 11
CH-6343 Rotkreuz

**Tel. +41 (0) 41 – 790 20 64
Fax: +41 (0) 41 – 790 43 28**

**E-Mail: info@bito.ch
www.bito.ch**



C-Teile-Behälter

Rechnungsadresse

Firma		
Branche		Anzahl der Mitarbeiter
Strasse		
PLZ	Ort	
Ansprechpartner		Abteilung
Telefon	Fax	Email

abweichende Lieferadresse

Firma	
Strasse	
PLZ	Ort

VE = Verpackungseinheit

Bestell-Nr.	Anzahl VE	Preis CHF / VE	Gesamtpreis CHF
CTB 31514 – Muster mit Zubehör	1 Stück	0,00	0,00
Vielen Dank für Ihre Bestellung!		Gesamt CHF	

Alle Angebote gelten nur für Industrie, Handel, Handwerk, freie Berufe und Behörden. Es gelten die AGB im Hauptkatalog und auf www.bito.ch. Alle angegebenen Preise sind Nettopreise zzgl. MwSt.

Lieferbedingungen: Lieferungen ab CHF 250 frei Haus innerhalb der Schweiz und Liechtenstein, einschliesslich Verpackung, ausschliesslich Montage, zzgl. Mehrwertsteuer. Bei einem Netto-Auftragswert von unter CHF 250 berechnen wir einen Mindermengenzuschlag von CHF 20.

Versand auf Gefahr des Empfängers. Preisänderungen aufgrund von Schwankungen der Rohstoffpreise, Kursschwankungen und aufgrund von technischen Änderungen behalten wir uns vor. Lieferung nur aufgrund unserer allgemeinen Geschäftsbedingungen. Ware bleibt bis zur vollständigen Bezahlung unser Eigentum.

Zahlung: innerhalb von 30 Tagen ab Rechnungsdatum netto Kasse. Ungerechtfertigte Abzüge werden nachbelastet. Gerichtsstand ist Zug.

Bitte vereinbaren Sie einen Termin für einen **unverbindlichen Fachberaterbesuch.**

Meine Telefonnummer: _____

Mein Terminwunsch: _____

Vielen Dank für Ihr Interesse!

Datum

Unterschrift/Stempel

